



IDP

IDP GROUP

www.mx-idp.com

¿Quién es IDP?

- ⚙ Somos una empresa mexicana de ingeniería con 6 años de experiencia ubicada en Parque Central en la ciudad de Irapuato, Gto. desarrollamos proyectos llave en mano en las áreas de proceso, envasado, ensamble y packaging metodología VSU (Vertical Start Up). utilizando Fabricación de todo tipo de acero, polímero entre otros. Especialistas en la fabricación de equipos de final de línea, transportadoras, empaquetadoras de cajas, paletizadoras y equipos auxiliares.



Nuestra Misión

Transformamos la industria con soluciones integrales e innovadoras personalizadas en consultoría, servicios de maquila, transformación y gestión de proyectos de ingeniería. Basamos nuestra propuesta de valor en el desarrollo del talento humano, la transparencia operativa y un impacto social y ambiental positivo. Como aliados estratégicos de nuestros clientes, impulsamos un crecimiento sostenible y responsable, creando un legado en las comunidades que influimos y convirtiendo desafíos en oportunidades de desarrollo.

Nuestra Visión

Ser un líder mundial en innovación y desarrollo industrial, estableciendo nuevos estándares de excelencia operativa y asegurando la sostenibilidad. Aspiramos a consolidarnos como un referente global, con una sólida presencia internacional y una gestión financiera robusta. Nos comprometemos a fomentar un entorno donde el talento humano crezca, impulsando la creatividad y la colaboración para liderar con confianza en un mercado en constante evolución.

Nuestros Valores



Sostenibilidad, Sustentabilidad & Seguridad: Impulsamos practicas responsables en manufactura y transformación industrial para un crecimiento sostenible. Nos comprometemos con la seguridad en cada proceso protegiendo a las personas, el entorno y garantizando el uso eficiente de los recursos, minimizando riesgos e impactos ambientales.



Excelencia Operativa: Buscamos la mejora continua en nuestros procesos para garantizar calidad, eficiencia y altos estándares en cada proyecto.



Respeto, Responsabilidad & Resiliencia: Actuamos con integridad, fomentamos el respeto mutuo y enfrentamos los desafíos con adaptabilidad y compromiso.



Innovación & Inclusión: Impulsamos soluciones creativas y valoramos la diversidad de pensamiento, asegurando un entorno inclusivo y equitativo.



Diversidad: Creemos en la riqueza que aporta la diversidad de talentos, perspectivas y experiencias en nuestra organización.



Pasión: Nos mueve la pasión por lo que hacemos, trabajando con entusiasmo y compromiso para transformar la industria.



Ingeniería

- Diseño de procesos (PID, P&ID, Flow path)
- Diseño y viabilidad de líneas de envasado y equipos de preparación a granel.
- Diseño de maquinaria.



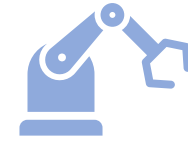
Entrenamientos

- Metodología para iniciar proyectos VSU (Vertical Start Up).
- Formación en mantenimiento autónomo.
- Formación en mantenimiento planificado.
- Formación de diferentes módulos SAP.



Instalaciones electromecánicas

- Mantenimiento/modificación de equipos de proceso y envasado.
- Instalaciones eléctricas de media y alta tensión.
- Instalación de equipos de proceso y envasado



Automatización

- Desarrollo de programación de equipos (Siemens, AB, etc.)
- Desarrollo de aplicaciones con robots en equipos de final de línea.
- Diagnóstico, servicio técnico de las diferentes plataformas de programación.



Mantenimiento industrial

- Implementación de VSU
- Realizamos rutinas de mantenimiento autónomo.
- Servicios de mantenimiento planificado.
- Desarrollo de la plataforma SAP.



Plantilla en EE. UU.

- Gestión de Operaciones en USA.
- 4 Ingenieros de proyecto.
- 3 técnicos de servicio.



Plantilla MX

- Gerente de Operaciones México
- Gerente de automatización.
- Supervisor de taller.
- 4 Ingenieros de proyecto.
- Departamento de diseño.
- 7 técnicos de servicio.
- Equipo de soldadura y mecanizado.
- Departamento de Seguridad.

Capacidad instalada MX

- Taller 300 KVA, 440V, 380A
- Centro de mecanizado: Fresadora de torreta FTM-3.
- Centro de torneado: Torno paralelo Heller CE500VX2000
- Alta precisión de mecanizado: centro de mecanizado DOOSAN DNM 6700
- Corte por láser Senfeng 3015H
- Dobladora Yangli MB1032
- TIG MILLER y equipos de soldadura láser SENFENG 1500W
- Almacén de clientes



ALIMENTOS



DETERGENTES



BEBIDAS

Nuestros principales clientes.



- Sede en Irapuato MX.
- Superficie de 2000m2
- Equipo de Ingeniería
- Taller de mecanizado.
- Maquinaria de corte y plegado.
-



- Nuestros principales proveedores.
-



IDP Projects and services en USA.

Facilities



- Nuestros principales clientes.



Houston TX  270 m² building

- Nuestra ubicación tiene un beneficio: Estamos a 5 horas de Laredo, Texas. Principal puerto terrestre entre los Estados Unidos y México.





IDP GROUP

SERVICIOS MAQUINADO

www.mx-idp.com

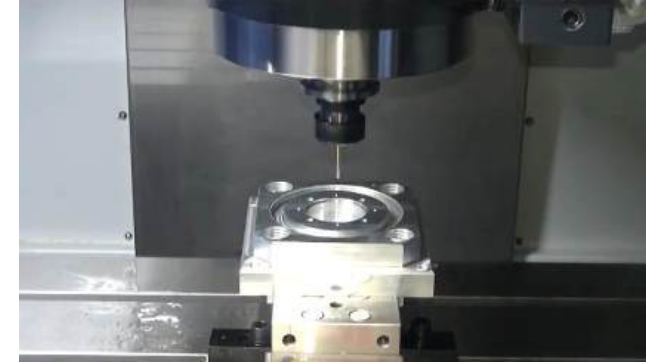
Servicios

- ⚙️ Atendemos las necesidades de nuestros clientes en cuanto a mecanizado garantizando la calidad desde la materia prima hasta la pieza acabada.
- ⚙️ Contamos con los siguientes servicios.

Centros de torneado: Capaz de realizar operaciones de mecanizado específicas, así como diferentes funciones de extracción de virutas para piezas de revolución.

Centro de mecanizado: Capaz de realizar múltiples operaciones de mecanizado garantizando los acabados de las operaciones de taladrado y fresado.

Alta precisión de mecanizado: máquina CNC de ultra precisión, rigidez y eficiencia para procesos de mecanizado, con exigentes requisitos de precisión, repetibilidad y acabados.



DOOSAN



Nuestros proveedores



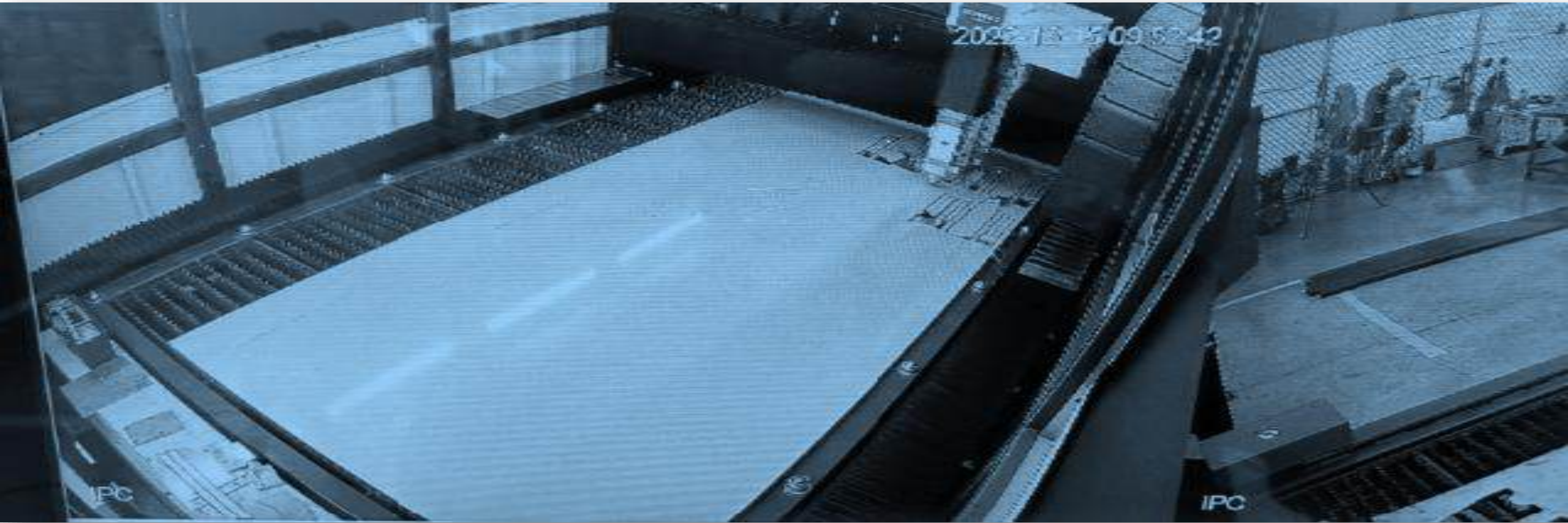
Nuestras herramientas

Nacionalización de piezas.

⚙️ Comprometidos con las necesidades de nuestros clientes ofrecemos el proyecto de nacionalización de piezas mejorando costos y reduciendo tiempos de entrega sin sacrificar calidad y durabilidad vs. piezas OEM.

- ⚙️ SMI.
- ⚙️ FUJI.
- ⚙️ HAMBBA
- ⚙️ ERMI
- ⚙️ ARCIL
- ⚙️ SIDEL
- ⚙️ REMY
- ⚙️ FORDS
- ⚙️ PACE

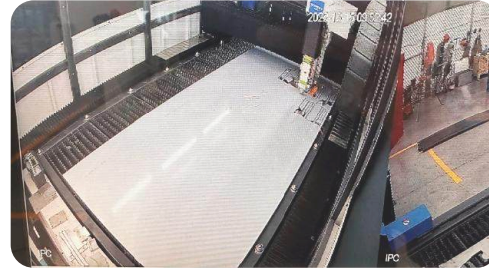




SERVICIOS CORTE Y DOBLEZ

www.mx-idp.com

SENFENG LASING LASER



- Corte por láser Senfeng 3015H
- Corte láser de 4000w de potencia.
- Gas asistido por nitrógeno para cortes de acero inoxidable y aluminio.
- Gas asistido por oxígeno para corte de acero negro.
- Garantizando la calidad y el acabado en el corte.
- Sistema de lecho intercambiable para optimización del tiempo de corte en alto volumen.
- Monitorización de procesos mediante cámaras.

Diseño.

Contamos con personal experto en diseño industrial para generar planos desde cero o podemos procesar sus planos en formato DWG o DXF.

Materiales

Acero inoxidable de hasta 1/2" de espesor.
Acero negro de hasta 3/4" de espesor.
Aluminio de hasta 1/2" de espesor.

Servicios

Servicio de corte (Incluyendo material).
Servicio de corte (Con material del cliente).
Diseño.



Dobladora marca Yangli MB1032

Dobladora metálica de 100 toneladas de capacidad, con avance del eje "Y" con CNC.
 Longitud de las piezas 3200 mm.
 Recorrido del punzón 520 mm.
 1/4" x 3000 mm doble capacidad
 Capacidad de plegado de 1/2" x 500 mm

Materiales

Acero inoxidable.
 Acero negro.
 Aluminio.
 Florete.

Servicios

Servicio de plegado.



SERVICIOS SOLDADURA

www.mx-idp.com

Soldadura

- ⚙ Todos nuestros trabajos de soldadura se realizan con procesos TIG, MIG, Laser.
 - ⚙ Fabricación de mesas de trabajo.
 - ⚙ Estructuras.
 - ⚙ Tubería sanitaria.
 - ⚙ Tubo ornamental.
 - ⚙ Campanas extractivas.
 - ⚙ Acceso con torniquetes altos y puertas plegables en acero inoxidable.
 - ⚙ Soldadura en general
 - ⚙ Fabricación y montaje de naves industriales.
 - ⚙ Fabricación e instalación de maquinaria.
 - ⚙ Conductos, tolvas, tanques, reactores, colectores y hornos.
 - ⚙





SERVICIOS AUTOMATIZACION Y CONTROL

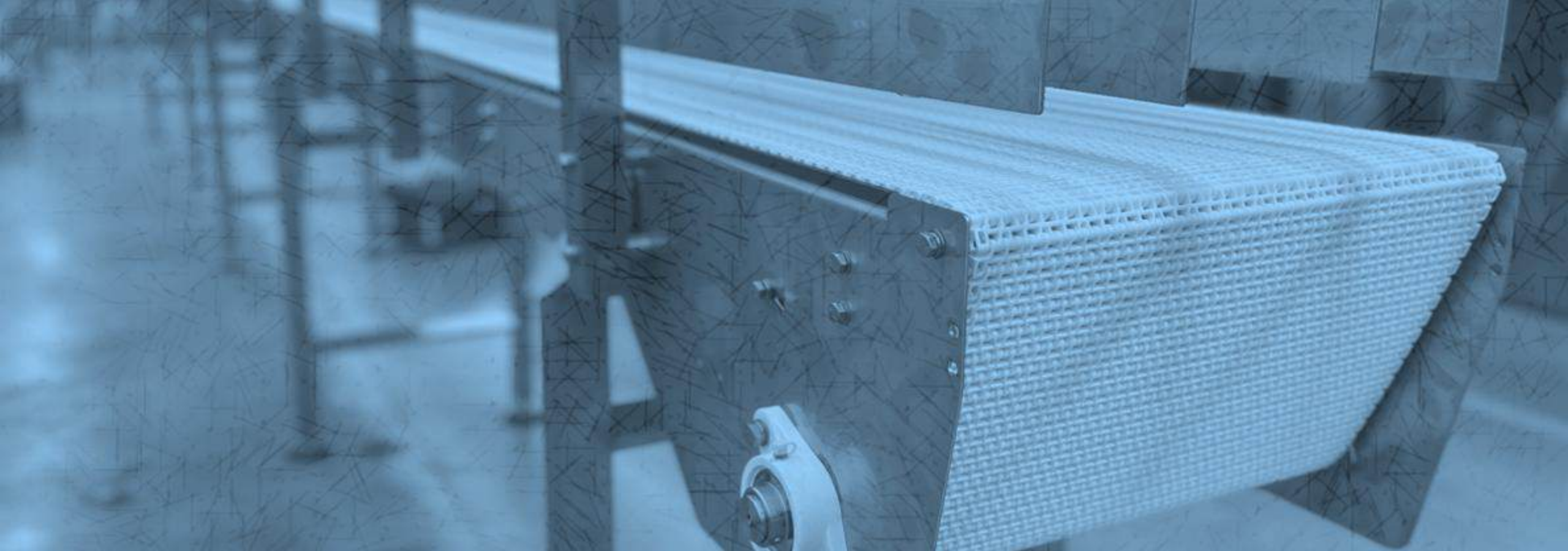
www.mx-idp.com



- Nuestro equipo de ingenieros tiene el conocimiento y la experiencia en diferentes plataformas.
- En colaboración con las empresas de ingeniería de nuestros clientes, investigamos y desarrollamos sistemas personalizados y ayudamos en la selección de componentes.
- Estudio y desarrollo de diseños a medida
- Nuevos conceptos, prototipos, optimizaciones y diseño de máquinas.
- Desarrollo completo de control PLC, HMI, SCADA y trazabilidad de datos.
- Migración de plataformas o actualización de equipos obsoletos (cualquier marca), estandarización y cumplimiento.
- Análisis de necesidades (evaluación de la capacidad y amortización).
- Análisis funcional.
- Análisis de datos personalizado con expertos (Industria 4.0).
- Simulación y validación de secuencias en control de procesos (Control room).
- Puesta en marcha, pruebas y monitoreo in situ.
- Formación y certificaciones oficiales de fabricantes (Siemens, Schneider, Sick, Omron).
- Instrumentación y mantenimiento preventivo a cuadros eléctricos, centros de carga, identificación de puntos calientes, etc.

Trabajamos utilizando las mejores marcas del mercado. Nuestra versatilidad nos permite desarrollar los componentes con las marcas preferidas de los clientes.

The SIEMENS logo in a blue, sans-serif font.The Rockwell Automation logo, with 'Rockwell' in a bold font above 'Automation'.The Schneider Electric logo, featuring the brand name and a stylized 'E' symbol.The OMRON logo in a bold, blue, sans-serif font.The Mitsubishi Electric Factory Automation logo, featuring the Mitsubishi three-diamond symbol and the text 'MITSUBISHI ELECTRIC FACTORY AUTOMATION'.The PHOENIX CONTACT logo, featuring a stylized 'P' and 'C' icon and the brand name.The Pro-face logo in a bold, blue, sans-serif font.The FESTO logo in a bold, blue, sans-serif font.The DELTA logo, featuring a stylized 'D' icon and the text 'DELTA ELECTRONICS, INC.'.The Danfoss logo, featuring the brand name in a stylized script font.The Parker logo, featuring a stylized 'P' icon and the brand name.The COGNEX logo in a bold, blue, sans-serif font.The SICK logo in a bold, blue, sans-serif font.The LEROY SOMER logo, featuring a stylized 'LS' icon and the brand name.The Lenze logo in a bold, blue, sans-serif font.The B&R logo in a bold, blue, sans-serif font.The intel logo, featuring the brand name in a stylized font inside a blue circle.The BALLUFF logo in a bold, blue, sans-serif font.The ABB logo in a bold, blue, sans-serif font.The SEW EURODRIVE logo, featuring the brand name in a bold, blue, sans-serif font.The EMERSON logo, featuring a stylized 'E' icon and the brand name.The ASUS logo in a bold, blue, sans-serif font.

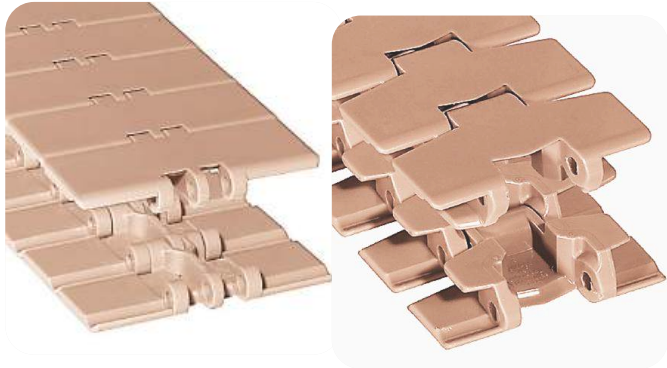


IDPGROUP

SERVICIOS CONVEYORS

www.mx-idp.com

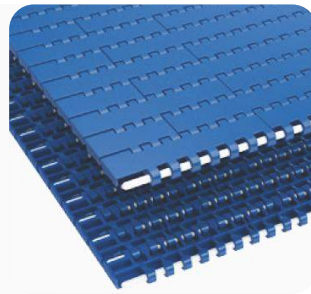
- ⚙ Soluciones de transporte de productos según las necesidades del cliente, además de ser configurables en cuanto a tipos de banda, velocidad, inclinación o incluso soporte de suelo o aire.



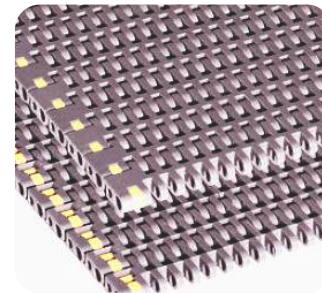
Cadena de tablillas.



Banda de acumulación (LBP)



Banda modular.



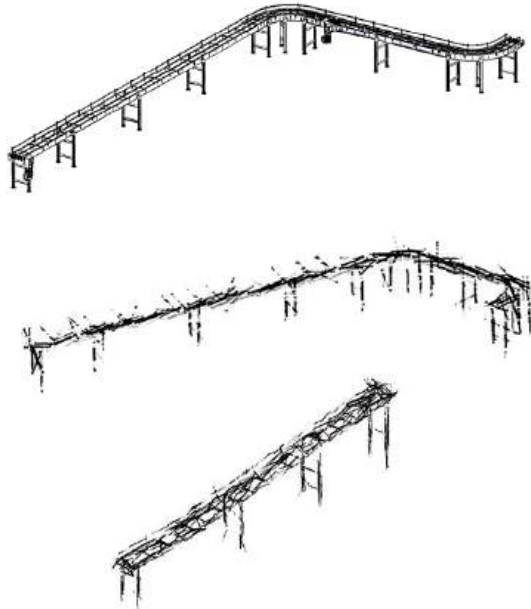
Rodillos de gravedad o motorizados.

- ⚙ Contamos con todas las plataformas de automatización ofreciendo el servicio de programación, gestión de puesta en marcha, parada y acumulaciones, integración con la línea de producción.

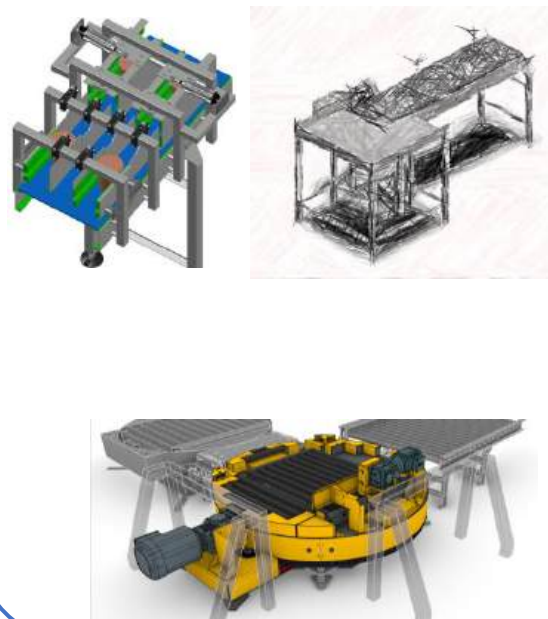


- ⚙️ Todos nuestros transportadores nacen de las necesidades de nuestros clientes y los transformamos en soluciones basadas en el diseño y modelado 3D.

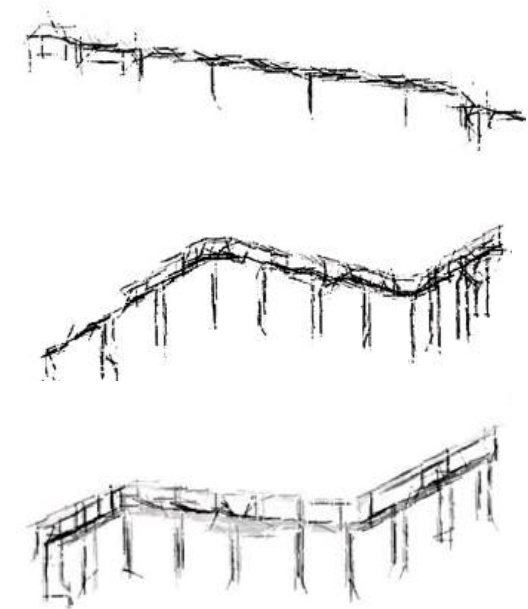
**Transportadores
de banda
modular**



**Equipos, divisores,
mesas, etc,**



**Transporte de
botella**



- ⚙ Disponemos de diferentes soluciones para el transporte de botellas o cajas.
- ⚙ Transporte lineal.
- ⚙ Elevadores.
- ⚙ Divisores de botellas transportadores.
- ⚙ Transportadores curvos.
- ⚙ Transportadores aéreos.



Elevadores de caja



Banda modular recta



Rodillos para palet



Modular para botellas



Banda modular curva



Mesas de plataforma giratorias.

Tupperware®

Henkel

malco
PRODUCTS, INC.

DANONE
ONE PLANET. ONE HEALTH

LALA

Silk

NATURAL MILK
PROMISED
LAND
DAIRY

Nuestros Clientes

Instalación y puesta en marcha

- ⚙️ Comprometidos con el servicio al cliente, ofrecemos servicio de instalación mecánica y eléctrica en obra.
- ⚙️ Si el cliente lo solicita, integramos el equipo con nuestros transportadores para poder gestionar acumulaciones, arranques y paradas, secuencias, garantizando el correcto funcionamiento de la línea de producción.
- ⚙️ Disponemos de reformas de todos nuestros equipos ofreciendo un servicio postventa de calidad.



Nuestros Clientes



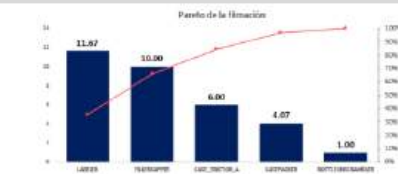
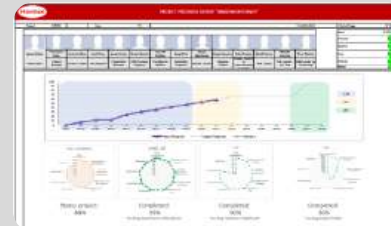
SERVICIOS MOVIMIENTO E INSTALACION DE MAQUINARIA

www.mx-idp.com

- ⚙ Contamos con un equipo de ingenieros con más de 15 años de experiencia en líneas de empaque (llenadoras de preformas, llenadoras de termoformado, y equipos de final de línea, listos para ofrecer soluciones y/o factibilidad de proceso y empaque, ayudando a nuestros clientes con los desafíos que las empresas enfrentan todos los días como la flexibilidad de línea, innovaciones y mejora continua.
- ⚙ Descarga y desembalaje de equipos.
- ⚙ Movimiento y posicionamiento de equipos en el suelo.
- ⚙ Habilitación de los servicios necesarios (aire comprimido, electricidad, tuberías de vapor, etc.)
- ⚙ Puesta en marcha de equipos.
- ⚙ Puesta en marcha y validaciones.
- ⚙ Pruebas FAT y SAT.
- ⚙ Balanceo de las líneas de producción



Nuestros Clientes



- ⚙ Instalación de líneas de empaque (equipos proporcionados por el cliente o proyectos llave en mano).
- ⚙ Integración de nuevos equipos (llenadoras, empacadoras, etiquetadoras de botellas, equipos EOL, etc.)
- ⚙ Todos nuestros proyectos se ejecutan bajo una metodología VSU (Vertical Start Up) para asegurar los KPIs comprometidos.



Sleeve Technology de México
The partner for tight solutions



Nuestros Clientes



SERVICIOS MANTENIMIENTO INDUSTRIAL

www.mx-idp.com



Mecánica industrial

- ⚙️ Mantenimiento mecánico industrial (Preventivo, predictivo, correctivo)
 - ⚙️ **Bandas transportadoras.**
 - ⚙️ Inspección de bandas, cambio de chumaceras, sprockets, alineación de bandas
 - ⚙️ **Motorreductores.**
 - ⚙️ Cambios de aceite, cambio de rodamientos, cambio de retenes.
 - ⚙️ **Bombas.**
 - ⚙️ Cambio de baleros, alineación, cambio de sellos mecánicos.
 - ⚙️ **Sistemas neumáticos.**
 - ⚙️ Cambio de mangueras y conectores, cambio de filtros.
 - ⚙️ **Sistemas hidráulicos.**
 - ⚙️ Mantenimiento a bombas, mangueras, reparación de fugas.
 - ⚙️ **Mantenimiento preventivo**
 - ⚙️ Center line de motores (medición de temperatura, corriente y análisis de vibraciones.)
 - ⚙️ Sistemas de lubricación (Rutina de lubricación de maquinaria)
 - ⚙️ Calendarios de limpieza e inspección.



Nuestros Clientes





Electricidad industrial

⚙️ Mantenimiento eléctrico.

- ⚙️ **Diagnóstico de fallas** (redes eléctricas, comunicación, componentes eléctricos).
- ⚙️ **Mantenimiento a motores eléctricos**
 - ⚙️ Preventivos – medición de resistencia, temperatura.
 - ⚙️ Correctivos – Embobinados, cambio de rodamientos.
- ⚙️ **Mantenimiento preventivo a tableros eléctricos.**
 - ⚙️ Identificación de puntos calientes, peinado de cables, cambio de componentes dañados.
- ⚙️ **Actualización de equipos obsoletos.**
 - ⚙️ PLC'S, HMI'S, Variadores, etc.
- ⚙️ **Programación de PLC de diferentes plataformas.**
 - ⚙️ **Diagnóstico de fallas.**
 - ⚙️ Siemens (TIA Portal, Step 7), Rockwell (RSLOGIX 5000), y más.
- ⚙️ **Integración de nuevos componentes**
 - ⚙️ (VARIADORES, PLC, interruptores, guardamotors, relevadores etc.).

Tupperware®



malco
PRODUCTS, INC.



Silk



Nuestros Clientes



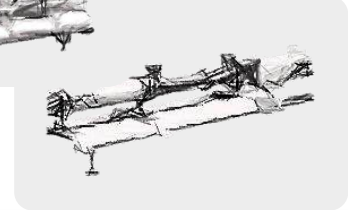
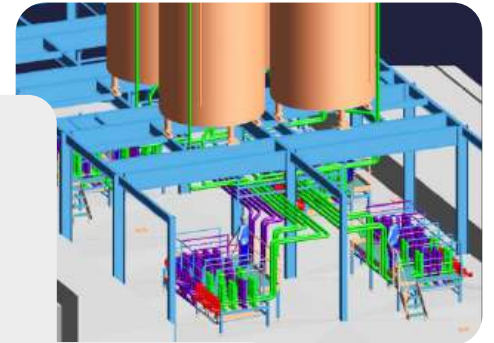
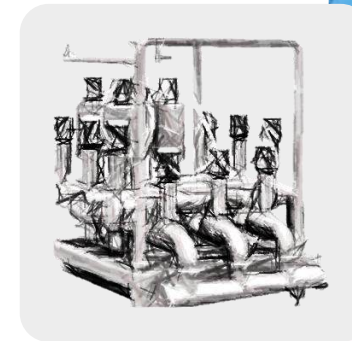
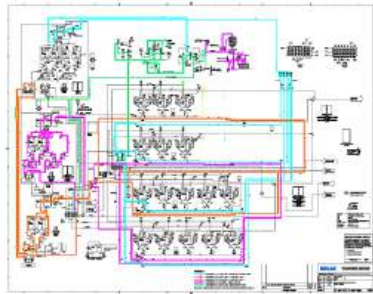


IDPGROUP

SERVICIOS INSTALACIÓN DE LÍNEAS DE EQUIPOS DE PROCESO/SALA DE CONTROL

www.mx-idp.com

- Modificación de líneas de proceso (tubería de producto, tuberías CIP, tuberías de agua, tubería de aire comprimido, tubería de vapor).
- Placas derivadas.
- Mangos de válvulas
- Programación de procesos. (WinCC)
- DTI's / P&ID
- Instalación de equipos de proceso (homogeneizadores, intercambiadores de calor, bombas de cavidad progresiva, equipos UHT)

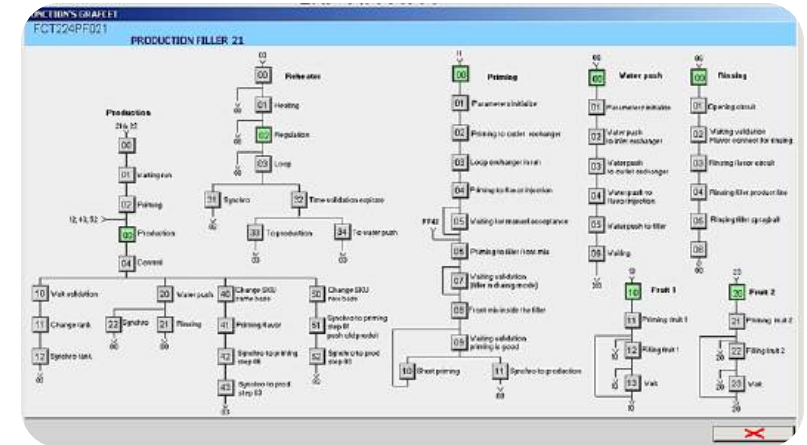
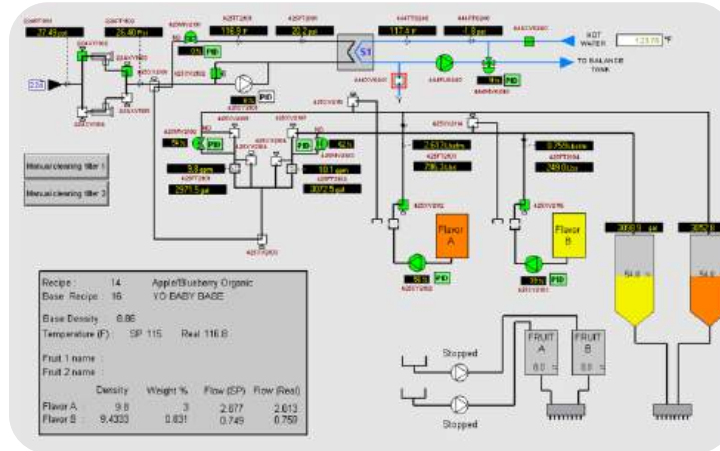


Nuestros Clientes

- ⚙ Sala de Control: Instalación completa de servidores, proceso, empackado, desarrollo de aplicaciones SCADA de acuerdo a requerimientos del cliente.



Aplicación SCADA



Programación de secuencias



Nuestros Clientes



MX
rodrigo.guerra@idp.group
USA
renato.hoyos@idp.group



+52 462 485 3907
+1 (806) 459-0989



WhatsApp



Av. Paseo Industriales No. 198-4A
Parque Central Guanajuato, Irapuato, GTO.
36827, México