



# Agromega, S.A. de C.V.

Empresa con más de 100 años de experiencia en el sector agrícola, con un total de 370 Has. de riego ubicadas en la carretera León-Romita, carretera León-Salamanca y Jalpa de Canovas.



•Rancho San Pedro  
18 Has.

•Rancho Agromega  
84 Has.

•Rancho  
Villalpando 23 Has.

•Rancho Puerta  
Grande 142 Has.

# • Rancho San Pedro

Superficie Total de 18 Has.

Cuenta con pozo, oficinas, bodegas, sistema de riego, reservorio, área de empaque y macrotúneles.

Producción de:

Fresa (6 Has.)

Frambuesa (9 Has.)

CROQUIS DE LOCALIZACION



# • Rancho San Pedro



# • Rancho San Pedro



## Socios comerciales:

- Naturberry para Fresa
- Hortifrut para Frambuesa



# • Rancho Agromega

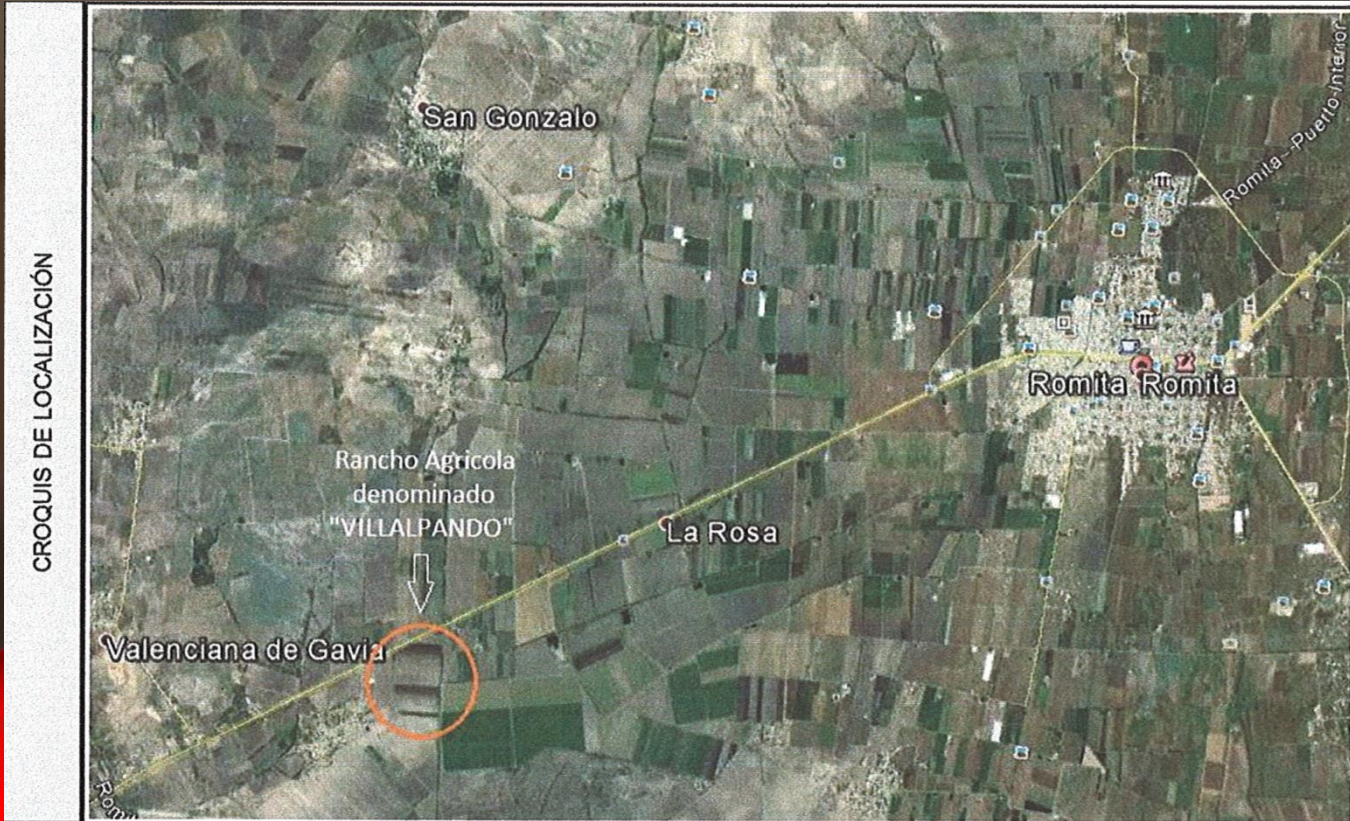
Superficie Total de 84 Has.

Cuenta con 2 pozos, bodegas, sistema de riego, estanque y báscula. Actualmente para la producción de granos, forrajes, brocoli, papa, cebolla y semillas.

CROQUIS DE LOCALIZACIÓN



# • Rancho Villalpando



**Superficie Total de 23 Has.**

**Cuenta con sistema de riego y estanque.**

**Actualmente para la producción de granos, forrajes, brocoli, papa, cebolla y semillas.**

# • Rancho Villalpando



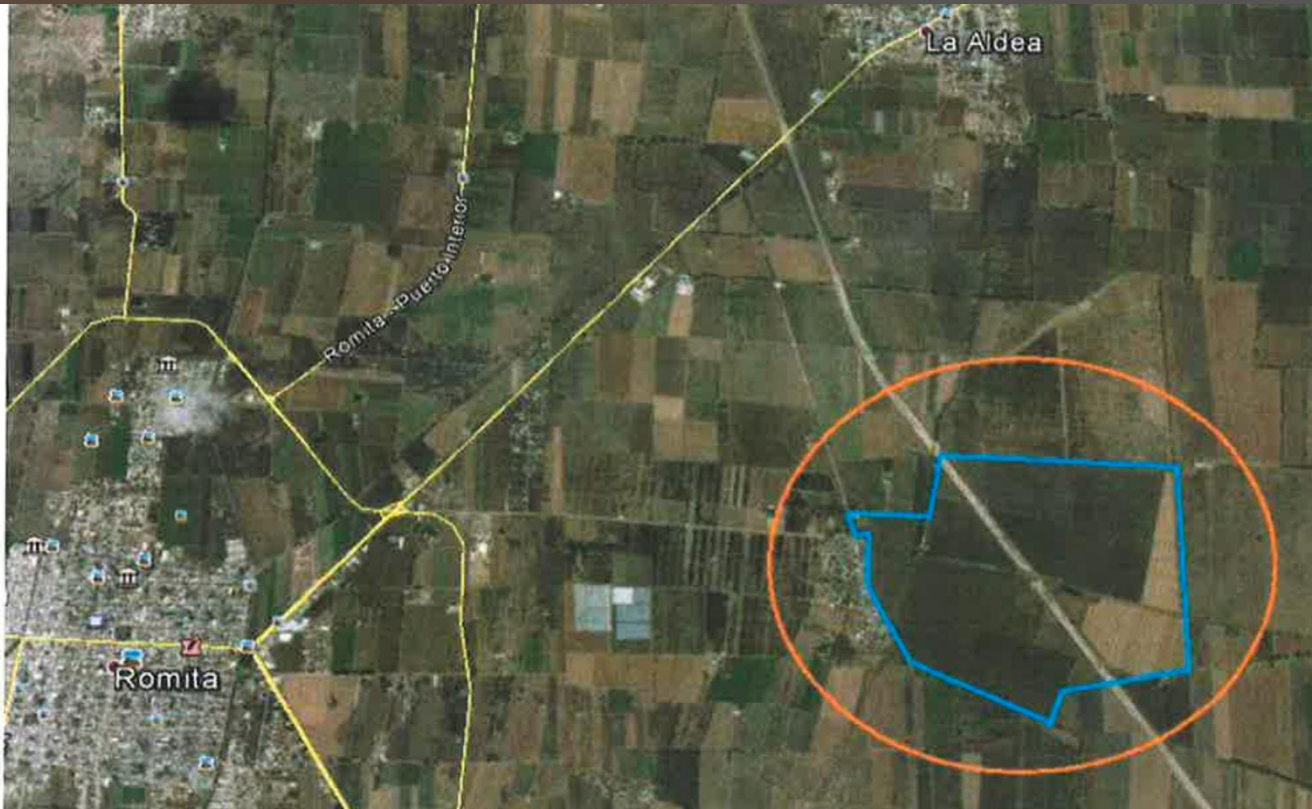
# • Rancho Puerta Grande

Superficie Total de 142 Has.

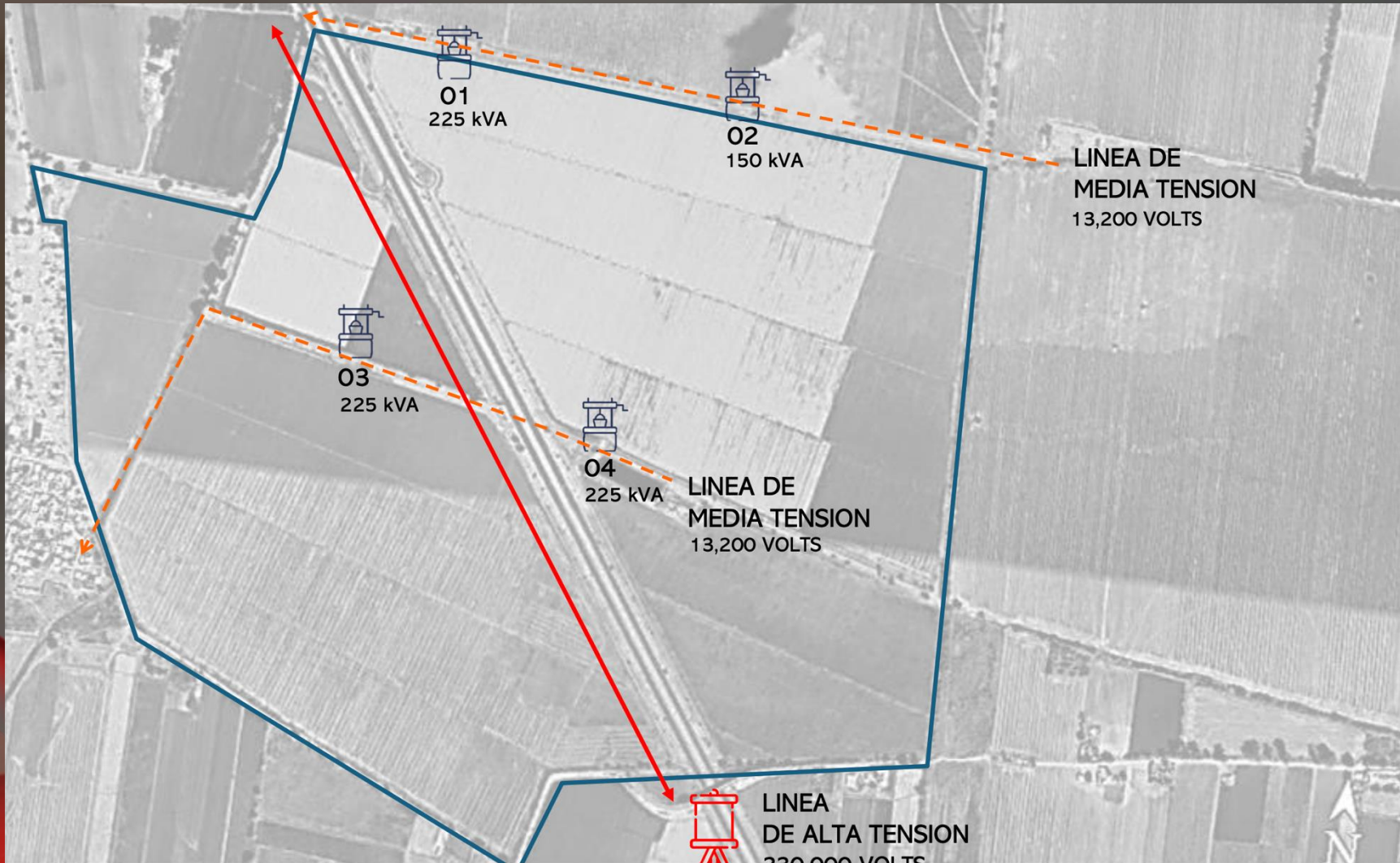
Cuenta con:

- 4 pozos
- 2 líneas de media tensión
- 1 línea de alta tensión
- 5 Accesos (acceso por autopista y paso a desnivel para conectar los dos predios).
- Actualmente c/producción de Agave y Cebolla.

CROQUIS DE LOCALIZACION



# • Rancho Puerta Grande



# • Rancho Jalpa

Superficie Total de 103 Has.

Cuenta con:

- 2 pozos de 8"
- Sistema de riego por pivote y goteo
  - Estanque
- Acceso al agua de presa
- Actualmente c/producción de papa, cebolla, brocoli, maíz dulce.



