



RC TOOLS SA DE CV

TOOLS AND PACKAGING



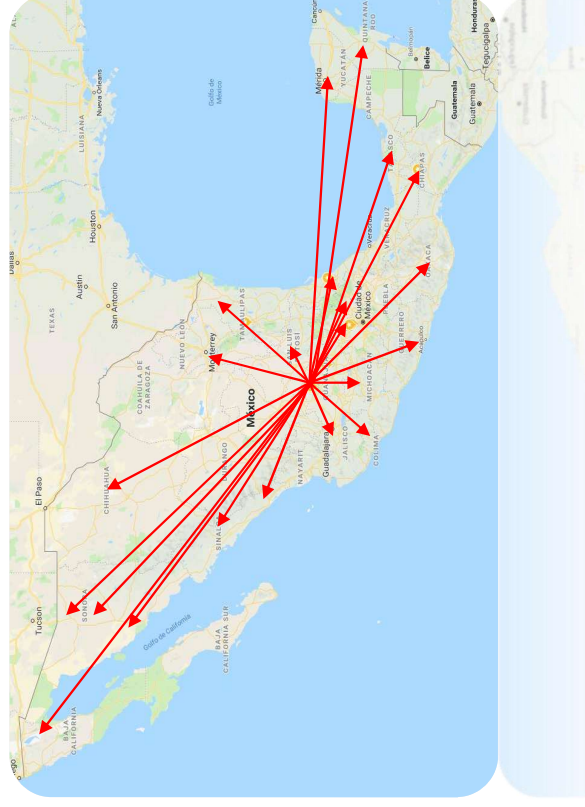
¿Quiénes Somos?



Somos una Empresa Innovadora capaz de satisfacer las necesidades de la Industria Mexicana. Nos dedicamos a la fabricación de productos termoformados para la **Industria de Autopartes, Metal-Mecánica, Electrónica y Agrícola.**

RC Tools nace por la necesidad de las empresas regionales que buscan proveedores locales de productos de termoformado.

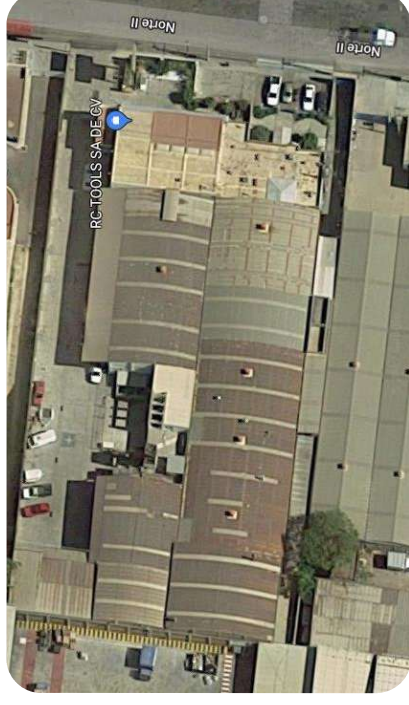
Nos ubicamos estratégicamente en la ciudad de Celaya, Gto. y San Luis Potosí, S.L.P., En el corredor Industrial de mayor crecimiento en el País, lo cual nos permite llegar y abastecer a clientes en toda la República Mexicana.



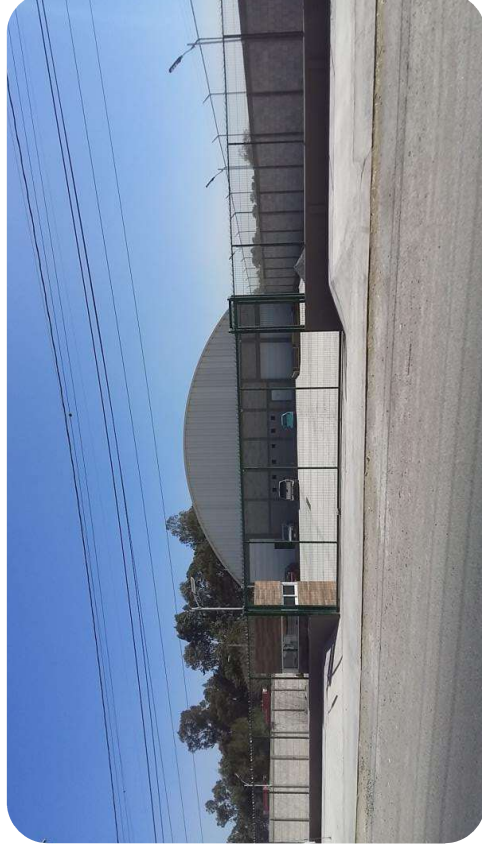
Nuestras Instalaciones

En Celaya, Gto, Contamos con 4,000m² donde se ubican nuestras Oficinas, Área de Producción, Tool-Room, Almacenes y Embarques.

En San Luis Potosí, S.L.P., contamos con 4000m² de Almacén, Producción y Agente de Ventas para nuestros clientes de la zona.



Planta Celaya Gto.

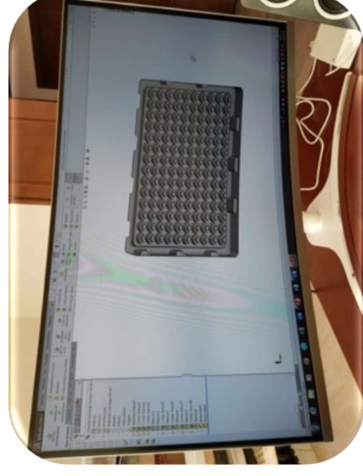


Planta San Luis Potosí, S.L.P.



Área de Diseño

Contamos con Área de diseño CAD para desarrollar las ideas de nuestros clientes, a través de nuestro Tool-Room fabricamos nuestros propios Prototipos y Moldes de producción, también fabricamos nuestras propias maquinas Automáticas Termoformadoras de Alta Producción.





Área de Producción



Almacén Materia Prima y Producto Terminado





Maquinas de Termoformado

Nuestra capacidad de producción:

- 5 líneas de alta producción
- 2 Máquinas de Termoformado para prototipos de moldes
- 3 Maquinas CNC para moldes



Capacidad Anual: Fabricación de 2.500.000 Charolas en 2 turnos de trabajo con una saturación del 70% anual.



Área de Moldes:

Contamos con más de 1,000 moldes de nuestros clientes actuales.



Prueba ESD:

Se realiza constante revisión de nuestra área de calidad de ESD tanto a la materia prima (Fabricada por nosotros) como a la charola.



Nuestros Clientes

En el sector Industrial fabricamos Charolas en HIPS, PET y HDPE, las cuales se usan para Empaque y movimiento de Materiales.



Algunos de nuestros clientes son:

Katolec de Baja California

-NAL México

-SIIX EMS de México

-Schaeffler Group México

-KYB México

-Hitachi Automotive System

-Omron Automotive Electronics de México

-Tsubaki Moto Automotive México



-Matsuju Mexicana

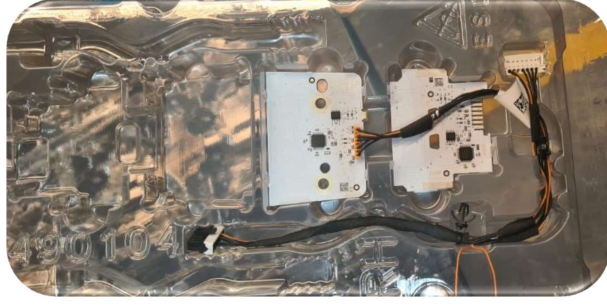
-Nissin Manufacturing USA

-RAFI Syscom México





Nuestros Productos



Charolas ESD para transportar Componentes Electrónicos



Maquina Extrusión

Se cuenta con Línea de Extrusión en Planta S.L.P. para 2500 ton/añual, lo que permite estar Integrados en el Proceso, reduciendo tiempos de entrega de Materia Prima.

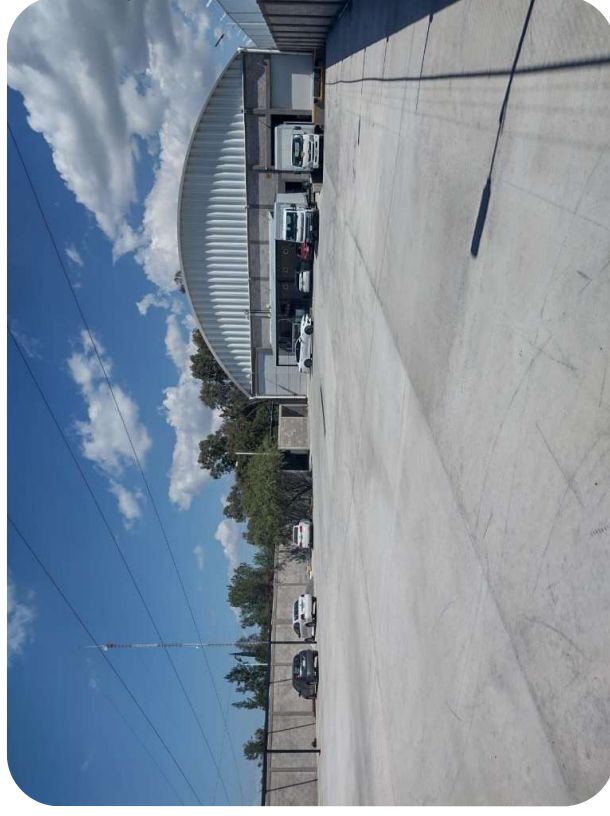


Transportes Propios



Camión Toyota

Capacidad: 13,500 Charolas aprox.
Medida de la charola 530x330x44 mm



Camión VW

Capacidad: 7,500 charolas aprox.
Medida de la charola 530x330x44 mm



Certificaciones



La satisfacción de nuestros clientes se logra a través de un círculo de mejora, el cual se hace posible gracias a nuestras áreas de Ventas-Diseño-Producción, buscamos y damos soluciones a los requerimientos de nuestros clientes.



A través de la mejora continua hemos obtenido los **Certificados de Empresa con Responsabilidad Socio-Laboral, Distintivo Marca Guanajuato y Certificación en la Norma ISO 9001:2015**

Contacto

Para RC Tools la clave del éxito ha sido el desarrollo de su personal, el contacto directo con nuestros Clientes, la calidad del servicio, la atención al Cliente, la actitud y esfuerzo de todos y cada uno de lo que en esta Empresa laboran.



RC TOOLS, S.A. de C.V.

Calle Norte 11 No. 1129, Ciudad Industrial
Celaya, Guanajuato, C.P 38010
Planta 461-216 0470

www.rctools.com.mx

Gerente General, Ingeniería y Proyectos

Rosendo Córdova

rosendo@rctools.com.mx

rosendo.rctools@gmail.com

Cel 461-124 9535

Gerente de Ventas

Feliciano Romero

feliciano@rctools.com.mx

felicianorome@gmail.com

Cel 461-101 1712

Ventas Suc. San Luis Potosí

Alejandro Barbosa

ventasslp@rctools.com.mx

Cel 461-117 8213



www.rctools.com.mx



ventas@rctools.mx



You Tube



461-124-95-35

461-101-17-12