

ARMADA

SAFETY FOOTWEAR



RENOVANDO LA INDUSTRIA

20

25



XR
XR

MODELO XR50

Azul



NEW

MODELO XR50

Negro



ARMADA

SAFETY FOOTWEAR

Corte: Micropiel
Casco: Policarbonato
Construcción: Strobel / Inyección al corte
Plantilla: Poliuretano / Antifatiga
Suela / Piso: Armada / PU Monodensidad
Ajuste: Norma EEE

TALLAS DISPONIBLES

22 23 24 25 26 27
28 29 30 31 32



PU MONODENSIDAD

- Suela para uso en ambientes secos y mojados en condiciones normales.
- Suela con baja resistencia a aceites y gasolinas.
- Ideal para pisos epóxicos, cemento pulido, piso cerámico, almacenes, etc.
- Excelente para jornadas laborales largas ya que reduce la fatiga estática y dinámica.



PUNTERA DE PROTECCIÓN



DIeléCTRICO



ULTRA LIGHT



CALCE ERGONÓMICO



Plantilla: PU Armada / Antifatiga

Absorción de impacto

- 9mm en zona de impacto con un desvanecimiento a 5mm en punta.
- Perforaciones de transpiración.
- Inalora.
- Absorción y desabsorción de humedad.
- Lavable y moldeable

HECHO EN MEXICO



PREMIUM

PREMIUM

MODELO **GL20**



Negro



Avellana



Búfalo



NEW

ARMADA
SAFETY FOOTWEAR

Corte: Piel Flother / Napa
 100% natural
 Casco: Policarbonato
 Construcción: Strobel / Inyección al corte
 Plantilla: Poliuretano / Antifatiga
 Suela / Piso: Bremen / TPU
 Ajuste: Norma EEE

TALLAS DISPONIBLES

22 23 24 25 26 27
 28 29 30 31 32



PU TPU
 -Suela para uso en ambientes secos y mojados en condiciones normales.
 -Resistente a aceites y gasolina en condiciones normales.
 -Ideal para pisos de cemento pulido, epóxicos, cerámicos, áreas de mantenimiento, áreas con lámina, etc.
 -Antiderrapante.
 -Buena resistencia a bajas temperaturas.



PUNTERA DE PROTECCIÓN



DIeléCTRICO



ANTIDERRAPANTE



CALCE ERGONÓMICO



TRANSPIRABLE



TOP LEATHER



Plantilla: PU Armada / Antifatiga
 Absorción de impacto

- 9 mm en zona de impacto con un desvanecimiento a 5 mm en punta.
- Perforaciones de transpiración.
- hola.
- Absorción y desabsorción de humedad
- Lavable y moldeable.

HECHO EN **MEXICO**

MODELO **5025**
Negro



MODELO **5024**
Terracota



ARMADA
SAFETY FOOTWEAR

Corte: Piel Napa / Flother
100% natural
Casco: Policarbonato
Construcción: Strobel / Inyección al corte
Plantilla: Poliuretano / Antifatiga
Suela / Piso: Armado / TPU
Ajuste: Norma EEE

TALLAS DISPONIBLES

22 23 24 25 26 27
28 29 30 31 32



PU TPU

- Suela para uso en ambientes secos y mojados en condiciones normales.
- Resistente a aceites y gasolina en condiciones normales.
- Ideal para pisos de cemento pulido, epóxicos, cerámicos, áreas de mantenimiento, áreas con limina, etc.
- Antideslizante.
- Buena resistencia a bajas temperaturas.



PUNTERA DE PROTECCIÓN



BIELÉCTRICO



ANTIDERRAPANTE



CALCE ERGONÓMICO



TRANSPIRABLE



TOP LEATHER



Plantilla: PU Armada / Antifatiga
Absorción de impacto

- 9 mm en zona de impacto con un desvanecimiento a 5 mm en punta.
- Perforaciones de transpiración.
- Inflora.
- Absorción y desabsorción de humedad.
- Lavable y moldeable.

HECHO EN
MEXICO

MODELO 5023

Terracota



ARMADA
SAFETY FOOTWEAR

Negro



Café



Corte: Piel Napa / Montana / Grasso
100% natural

Casco: Policarbonato

Construcción: Strobel / Inyección al corte

Plantilla: Poliuretano / Antifatiga

Suela / Piso: Arnedo / TPU

Ajuste: Forma EEE

TALLAS DISPONIBLES

22 23 24 25 26 27

28 29 30 31 32



PU TPU

-Suela para uso en ambientes secos y mojados en condiciones normales.

-Resistente a aceites y gasolina en condiciones normales.

-Ideal para pisos de cemento pulido, epóxicos, cerámicos, áreas de mantenimiento, áreas con límina, etc.

-Antideslizante.

-Buena resistencia a bajas temperaturas.



PUNTERA DE PROTECCIÓN



DIELÉCTRICO



ANTIDERRAPANTE



CALCE ERGONÓMICO



TRANSPIRABLE



TOP LEATHER



Plantilla: PU Armada / Antifatiga
Absorción de impacto

-9 mm en zona de impacto con un desvanecimiento a 5 mm en punta.

-Perforaciones de transpiración.

-Inhórra.

-Absorción y desabsorción de humedad.

-Lavable y moldeable.

HECHO EN
MEXICO

MODELO 6101
Negro



MODELO 6101
Terracota



ARMADA
SAFETY FOOTWEAR

Corte: Piel Napa / Montana
100% natural
Casco: Policarbonato
Construcción: Strobel / inyección al corte
Plantilla: Poliuretano / Antifatiga
Suela / Piso: Armado / TPU
Ajuste: Norma EEE

TALLAS DISPONIBLES
22 23 24 25 26 27
28 29 30 31 32



PU TPU

- Suela para uso en ambientes secos y mojados en condiciones normales.
- Resistente a aceites y gasolina en condiciones normales.
- Ideal para pisos de cemento pulido, epóxicos, cerámicos, áreas de mantenimiento, áreas con lámina, etc.
- Antiderrapante.
- Buena resistencia a bajas temperaturas.



PUNTERA DE PROTECCIÓN



DIeléCTRICO



ANTIDERRAPANTE



CALCE ERGONÓMICO



TRANSPIRABLE



TOP LEATHER



Plantilla PU Armada / Antifatiga
Absorción de impacto

- 9 mm en zona de impacto con un desvanecimiento a 5 mm en punta.
- Perforaciones de transpiración.
- Inoltra.
- Absorción y desabsorción de humedad.
- Lavable y moldeable.

HECHO EN
MEXICO

MODELO 5022
Negro



MODELO 5021
Terracota



ARMADA
SAFETY FOOTWEAR

Corte: Piel Crazy 100% natural
Casco: Policarbonato
Construcción: Strobel / Inyección al corte
Plantilla: Poliuretano / Antifatiga
Suela / Piso: Arado / TPU
Ajuste: Horma EEE

TALLAS DISPONIBLES

22 23 24 25 26 27
28 29 30 31 32



PU TPU

- Suela para uso en ambientes secos y mojados en condiciones normales.
- Resistente a aceites y gasolinas en condiciones normales.
- Ideal para pisos de cemento pulido, epóxicos, cerámicos, áreas de mantenimiento, áreas con lámina, etc.
- Antiderrapante.
- Buena resistencia a bajas temperaturas.



Plantilla: PU Armada / Antifatiga
Absorción de impacto

- 9 mm en zona de impacto con un desvanecimiento a 5 mm en punta.
- Perforaciones de transpiración.
- Inolora.
- Absorción y desabsorción de humedad.
- Lavable y moldeable.

HECHO EN
MEXICO

MODELO 5016
Café



MODELO 5017
Café



MODELO 5015
Café



ARMADA
SAFETY FOOTWEAR

Corte: Piel Crazy 100% natural
Casco: Policarbonato
Construcción: Strobel / Inyección al corte
Plantilla: Poliuretano / Antifatiga
Suela / Piso: Arado / TPU
Ajuste: Norma EEE

TALLAS DISPONIBLES

22 23 24 25 26 27
28 29 30 31 32



PU TPU

- Suela para uso en ambientes secos y mojados en condiciones normales.
- Resistente a aceites y gasolina en condiciones normales.
- Ideal para pisos de cemento pulido, epóxicos, cerámicos, áreas de mantenimiento, áreas con lámina, etc.
- Antiderrapante.
- Buena resistencia a bajas temperaturas.



PUNTERA DE PROTECCIÓN



DIeléCTRICO



ANTIDERRAPANTE



CALCE ERGONÓMICO



TRANSPIRABLE



TOP LEATHER



Plantilla: PU Amada / Antifatiga
Absorción de impacto

- 9 mm en zona de impacto con un desvanecimiento a 5 mm en punta.
- Perforaciones de transpiración.
- Inoltra.
- Absorción y desabsorción de humedad.
- Lavable y moldeable.

HECHO EN
MEXICO

MODELO 5020
Café



MODELO 5010
Negro



ARMADA
SAFETY FOOTWEAR

Corte: Piel Crazy / Napa
100% natural
Casco: Policarbonato
Construcción: Strobel / inyección al corte
Plantilla: Poliuretano / Antifatiga
Suela / Piso: Armado / Hule o TPU
Ajuste: Norma EEE

TALLAS DISPONIBLES

22 23 24 25 26 27
28 29 30 31 32



PU HULE

- Suela para uso en ambientes secos y mojados en condiciones normales.
- Suela resistente a aceites y gasolinas en condiciones normales.
- Buena resistencia a la abrasión.
- Ideal para pisos de cemento pulido, áreas de mantenimiento, pavimentos, etc.

PU TPU

- Suela para uso en ambientes secos y mojados en condiciones normales.
- Resistente a aceites y gasolinas en condiciones normales.
- Ideal para pisos de cemento pulido, epóxicos, cerámicos, áreas de mantenimiento, áreas con lámina, etc.
- Antideslizante.
- Buena resistencia a bajas temperaturas.



Plantilla: PU Armada / Antifatiga
Absorción de impacto

- 9 mm en zona de impacto con un desvanecimiento a 5 mm en punta.
- Perforaciones de transpiración.
- Inolora.
- Absorción y desabsorción de humedad
- Lavable y moldeable.

HECHO EN
MEXICO

MODELO 5011
Negro



MODELO 5012
Negro



ARMADA
SAFETY FOOTWEAR

5011

Corte: Piel Napa 100% natural
Casco: Policarbonato
Construcción: Strobel / inyección directa
Plantilla: Suajada
Suela / Piso: Armado / PU + TPU
Ajuste: Horma EEE

5012

Corte: Piel Napa 100% natural
Casco: Policarbonato
Construcción: Strobel / inyección directa
Plantilla: Suajada
Suela / Piso: Armado / PU MONODENSIDAD
Ajuste: Horma EEE

TALLAS DISPONIBLES

22 23 24 25 26 27
28 29 30 31 32



PU+TPU

- Suela para uso en ambientes secos y mojados en condiciones normales.
- Resistente a aceites y gasolinas en condiciones normales.
- Ideal para pisos de cemento pulido, epóxicos, cerámicos, áreas de mantenimiento, áreas con lámina, etc.
- Antiderrapante.
- Buena resistencia a bajas temperaturas.



PU MONODENSIDAD

- Suela para uso en ambientes secos y mojados en condiciones normales.
- Suela con baja resistencia a aceites y gasolinas.
- Ideal para pisos epóxicos, cemento pulido, piso cerámico, almacenes, etc.
- Excelente para jornadas laborales largas ya que reduce la fatiga estática y dinámica.



PERFORACIONES DE TRANSPIRACIÓN

HECHO EN
MEXICO



SUPREME

SUPREME

MODELO 5035
Negro



MODELO 5039
Negro



ARMADA
SAFETY FOOTWEAR

Corte: Piel Napa 100% natural
Casco: Policarbonato
Construcción: Strobel / Inyección al corte
Plantilla: Poliuretano / Antifatiga
Suela / Piso: Polar / TPU
Ajuste: Horma EEE
Atributo adicional: Bumper System

TALLAS DISPONIBLES

22 23 24 25 26 27
28 29 30 31 32



PU TPU

- Suela para uso en ambientes secos y mojados en condiciones normales.
- Resistente a aceites y gasolinas en condiciones normales.
- Ideal para pisos de cemento pulido, epóxicos, cerámicos, áreas de mantenimiento, áreas con lámina, etc.
- Antiderrapante.
- Buena resistencia a bajas temperaturas.



PUNTERA DE PROTECCIÓN



DIELÉCTRICO



ANTIDERRAPANTE



CALCE ERGONÓMICO



TRANSPIRABLE



TOP LEATHER



Plantilla: PU Armada / Antifatiga
Absorción de impacto

- 9mm en zona de impacto con un desvanecimiento a 5mm en punta.
- Perforaciones de transpiración.
- Inócula.
- Absorción y desabsorción de humedad.
- Lavable y moldeable.

HECHO EN
MEXICO

MODELO 5045
Café



MODELO 5047
Café



ARMADA
SAFETY FOOTWEAR

Corte: Piel Crazy 100% natural
Casco: Policarbonato
Construcción: Strobel / Inyección al corte
Plantilla: Confort / Ergonómica
Suela / Piso: Ambato/ PU Monodensidad
Ajuste: Horma EEE
Atributo adicional Bumper System

TALLAS DISPONIBLES

22 23 24 25 26 27
28 29 30 31 32



PU MONODENSIDAD

- Suela para uso en ambientes secos y mojados en condiciones normales.
- Suela con baja resistencia a aceites y gasolina.
- Ideal para pisos epóxicos, cemento pulido, piso cerámico, almacenes, etc.
- Excelente para jornadas laborales largas ya que reduce la fatiga estática y dinámica.



PUNTERA DE PROTECCIÓN



DIELÉCTRICO



ULTRA LIGHT



CALCE ERGONÓMICO



TRANSPIRABLE



TOP LEATHER



ACOMODAMIENTO EN TALÓN PARA MAYOR COMODIDAD

aisillo anatómico

Plantilla: Confort

- Plantilla ergonómica
- Acomodamiento en talón para mayor comodidad
- Diseño anatómico

HECHO EN
MEXICO



X-PORT
X-PORT

MODELO XR70

Café

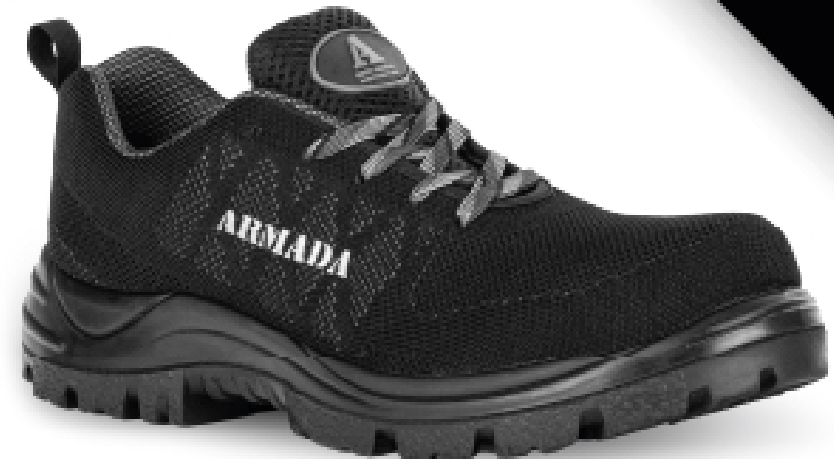


NEW



MODELO 1950

Negro



ARMADA
SAFETY FOOTWEAR

Corte:

XR70 Textil / Micropiel

1950 Textil

Casco: Policarbonato

Construcción: Strobel / Inyección al corte

Plantilla: Confort / Ergonómica

Suela / Piso: Arnedo / PU Monodensidad

Ajuste: Norma EEE

TALLAS DISPONIBLES

22 23 24 25 26 27

28 29 30 31 32



PU MONODENSIDAD

- Suela para uso en ambientes secos y mojados en condiciones normales.
- Suela con baja resistencia a aceites y gasólinas.
- Ideal para pisos epóxicos, cemento pulido, piso cerámico, almacenes, etc.
- Excelente para jornadas laborales largas ya que reduce la fatiga estática y dinámica.



PUNTERA DE PROTECCIÓN



DIELÉCTRICO



ULTRA LIGHT



CALCE ERGONÓMICO



TRANSPIRABLE



TEXTIL



ACCOMMODATION IN HEEL FOR MAJOR COMFORT

DISÑO ANATÓMICO

Plantilla: Confort

- Plantilla ergonómica
- Acomodamiento en talón para mayor comodidad
- Diseño anatómico

HECHO EN **MEXICO**

MODELO 1952
Azul



MODELO 1951
Gris



ARMADA
SAFETY FOOTWEAR

Corte: Textil
Casco: Policarbonato
Construcción: Strabel / inyección al corte
Plantilla: Confort / Ergonómica
Suela / Piso: Armado / PU Monodensidad
Ajuste: Norma EEE

TALLAS DISPONIBLES
22 23 24 25 26 27
28 29 30 31 32



PU MONODENSIDAD

- Suela para uso en ambientes secos y mojados en condiciones normales.
- Suela con baja resistencia a aceites y gasolina.
- Ideal para pisos epóxicos, cemento pulido, piso cerámico, almacenes, etc.
- Excelente para jornadas laborales largas ya que reduce la fatiga estática y dinámica.



Plantilla: Confort

- Plantilla ergonómica
- Acomodamiento en talón para mayor comodidad
- Diseño anatómico

HECHO EN
MEXICO

MODELO 158
Negro / Amarillo



MODELO 6115
Negro



ARMADA
SAFETY FOOTWEAR

158 A

Corte: Piel Nubuck 100% natural
+ Textil Tricapa

Casco: Policarbonato

Construcción: Strobel / Pegado

Plantilla: Poliuretano / Antifatiga

Suela / Piso: Yukón / Poliuretano

Ajuste: Horma EEE

6115

Corte: Textil

Casco: Policarbonato

Construcción: Strobel / Inyección al corte

Plantilla: Poliuretano / Antifatiga

Suela / Piso: Arnedo / TPU

Ajuste: Horma EEE

TALLAS DISPONIBLES

22 23 24 25 26 27

28 29 30 31 32



POLIURETANO

- Suela para uso en ambientes secos y mojados en condiciones bajas.
- Suela resistente a aceites y gasolina en condiciones bajas.
- Ligero y flexible.
- Ideal para pisos epóxicos, cerámicos, cemento pulido.



PU TPU

- Suela para uso en ambientes secos y mojados en condiciones normales.
- Resistente a aceites y gasolina en condiciones normales.
- Ideal para pisos de cemento pulido, epóxicos, cerámicos, áreas de mantenimiento, áreas con lámina, etc.
- Antiderrapante.
- Buena resistencia a bajas temperaturas.



PUNTERA DE PROTECCIÓN



DIELÉCTRICO



TRANSPIRABLE



CALCE ERGONÓMICO



TEXTIL



Plantilla Comfort

- Plantilla ergonómica
- Ajustamiento en balón para mayor comodidad
- Diseño aerodinámico



Plantilla PU Armada / Antifatiga
Absorción de Impacto

- 3mm en zona de impacto con un desplazamiento a 5 mm en punta.
- Perforaciones de transpiración.
- Inclina.
- Absorción y desabsorción de humedad.
- Lavable y reutilizable.

HECHO EN MEXICO



SAFETY WOMAN
SAFETY WOMAN

MODELO 109
Gris Oxford



NEW

MODELO 157
Café



ARMADA
SAFETY FOOTWEAR

109

Corte: Micropiel
Casco: Policarbonato
Construcción: Montado / Pegado
Plantilla: Enersoft/ Ergonómica
Suela / Piso: Cosmos/ Poliuretano
Ajuste: Horma EE

157

Corte: Textil Polyester
Casco: Policarbonato
Construcción: Montado / Pegado
Plantilla: Ener Soft/ Confort
Ergonómica
Suela / Piso: Cosmos/ Poliuretano

Ajuste: Horma EE

TALLAS DISPONIBLES

22 23 24 25 26 27



POLIURETANO

- Suela para uso en ambientes secos y mojados en condiciones bajas.
- Suela resistente a aceites y gasolinas en condiciones bajas.
- Ligero y flexible.
- Ideal para pisos epoxicos, ceramicos, cemento pulido.



PUNTERA DE PROTECCIÓN



DIELÉCTRICO



TRANSPIRABLE



ULTRA LIGHT



CALCE ERGONÓMICO



TEXTIL



DESIGNO ANATOMICO

Plantilla: Enersoft

- Plantilla con capacidad de retorno de energía
- Exágonos independientes con deformación variable
- Lavable
- Transpirable

HECHO EN
MEXICO

MODELO 156
Azul



MODELO 158 F
Negro / Fiusha



ARMADA
SAFETY FOOTWEAR

156

Corte: Textil Poliéster
Casco: Policarbonato
Construcción: Montado / Pegado
Plantilla: Ener Soft/ Confort
Ergonómica
Suela / Piso: Doha / Poliuretano
Poliuretano
Ajuste: Horma EE

158 F

Corte: Piel Nubuck 100% natural
+ Textil Poliéster Tricapa
Casco: Policarbonato
Construcción: Montado/ Pegado
Plantilla: Confort / Ergonómica
Suela / Piso: Woman / Poliuretano
Ajuste: Horma EE

TALLAS DISPONIBLES

22 23 24 25 26 27



POLIURETANO

- Suela para uso en ambientes secos y mojados en condiciones bajas.
- Suela resistente a aceites y gasolina en condiciones bajas.
- Ligero y flexible.
- Ideal para pisos epóxicos, cerámicos, cemento pulido.



PUNTERA DE PROTECCIÓN



DIeléCTRICO



TEXTIL



ULTRA LIGHT



CALCE ERGONÓMICO



TRANSPIRABLE



ACOLNAMIENTO EN TALÓN PARA MAYOR COMODIDAD

diseño anatómico

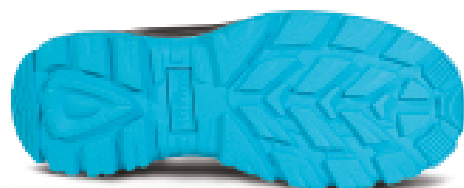
Plantilla: Confort

- Plantilla ergonómica
- Acolnamiento en talón para mayor comodidad
- Diseño anatómico

HECHO EN
MEXICO

MODELO 5026

Aqua



PU TPU

- Suela para uso en ambientes secos y mojados en condiciones normales.
- Resistente a aceites y gasolinas en condiciones normales.
- Ideal para pisos de cemento pulido, epóxicos, cerámicos, áreas de mantenimiento, áreas con lámina, etc.
- Antideslizante.
- Buena resistencia a bajas temperaturas.



POLIURETANO

- Suela para uso en ambientes secos y mojados en condiciones bajas.
- Suela resistente a aceites y gasolinas en condiciones bajas.
- Ligero y flexible.
- Ideal para pisos epóxicos, cerámicos, cemento pulido.

5026

Corte: Piel Napa 100% natural
 Casco: Policarbonato
 Construcción: Strobel / Inyección al corte
 Plantilla: Poliuretano / Antifatiga
 Suela / Piso: Arreda / TPU
 Ajuste: Norma EE

110

Corte: Piel Napa 100% natural
 Casco: Policarbonato
 Construcción: Montada / Pegada
 Plantilla: Confort / Ergonómica
 Suela / Piso: Woman / Poliuretano
 Ajuste: Norma EE

TALLAS DISPONIBLES

22 23 24 25 26 27

MODELO 110

Negro



Plantilla: PU Armada / Antifatiga

- Absorción de impacto
- Evita en zona de impacto con un desvanecimiento a 5 mm en punta.
- Perforaciones de transpiración.
- Innova.
- Absorción y desabsorción de humedad.
- Ligero y moldeable.



ACOMODAMIENTO DE TALÓN PARA MAYOR COMODIDAD

Plantilla Confort

- Plantilla ergonómica
- Acomodamiento en talón para mayor comodidad
- Diseño anatómico



PUNTERA DE PROTECCIÓN



ANTIDESLIZANTE



TRANSPIRABLE



DIELÉCTRICO



CALCE ERGONÓMICO



TOP LEATHER

HECHO EN MEXICO

ANTIESTÁTICO

MODELO **SD100**



NEW

Denver Café



Denver Negro



ARMADA
SAFETY FOOTWEAR

Corte: Piel Denver 100% natural
Casco: Policarbonato
Construcción: Strobel / Pegado
Plantilla: Antiestática
Suela / Fiso: Titanium / PU Monodensidad
Ajuste: Horma EEE

TALLAS DISPONIBLES

22 23 24 25 26 27
28 29 30 31 32



PU MONODENSIDAD

- Suela para uso en ambientes secos y mojados en condiciones normales.
- Suela con baja resistencia a aceites y gasólinas.
- Ideal para pisos epóxicos, cemento pulido, piso cerámico, almacenes, etc.
- Excelente para jornadas laborales largas ya que reduce la fatiga estática y dinámica.



PUNTERA DE PROTECCIÓN



ANTIESTÁTICO



CALCE ERGONÓMICO



ULTRA LIGHT



TRANSPIRABLE



TOP LEATHER

HECHO EN MEXICO



XR

MODELO XR65 Negro



NEW

MODELO XR55 Verde Olivo / Negro



ARMADA

SAFETY FOOTWEAR

Corte:

XR65 Textil

XR55 Textil / Micropiel

Casco: Policarbonato

Construcción: Strobel / Inyección al corte

Plantilla: Ener Soft / Confort

Suela / Piso: Armado / PU Monodensidad

Ajuste: Horma EEE

TALLAS DISPONIBLES

22 23 24 25 26 27

28 29 30 31 32

PU MONODENSIDAD

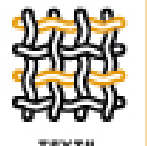
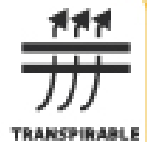
- Suela para uso en ambientes secos y mojados en condiciones normales.
- Suela con baja resistencia a aceites y gasólinas.
- Ideal para pisos epóxicos, cemento pulido, piso cerámico, almacenes, etc.
- Excelente para jornadas laborales largas ya que reduce la fatiga estática y dinámica.



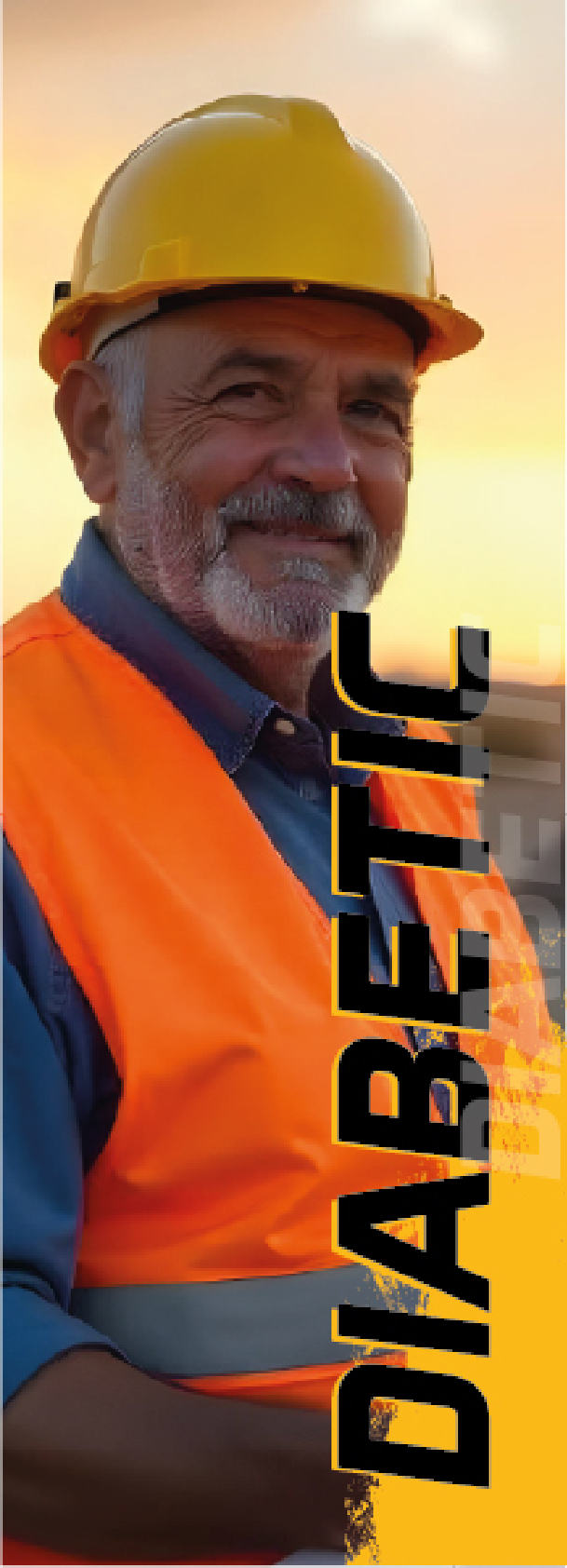
SOLO ANATÓMICO

Plantilla: Enersoft

- Plantilla con capacidad de retorno de energía
- Exágonos independientes con deformación variable
- Lavable
- Transpirable



HECHO EN
MEXICO



MODELO 5031
Negro



MODELO 5032
Negro



ARMADA
SAFETY FOOTWEAR

Corte: Piel Flother 100% natural
Casco: Policarbonato
Construcción: Strobel / Inyección al corte
Plantilla: Poliuretano / Antifatiga
Suela / Piso: Armado / TPU
Ajuste: Horma EEE

TALLAS DISPONIBLES

22 23 24 25 26 27
28 29 30 31 32

Plantilla: PU Armada / Antifatiga
Absorción de impacto

- 9 mm en zona de impacto con un desvanecimiento a 5 mm en punta.
- Perforaciones de transpiración.
- Inalora.
- Absorción y desabsorción de humedad.
- Lavable y moldeable.

PU TPU

- Suela para uso en ambientes secos y mojados en condiciones normales.
- Resistente a aceites y gasolina en condiciones normales.
- Ideal para pisos de cemento pulido, epóxicos, cerámicos, áreas de mantenimiento, áreas con lámina, etc.
- Antiderrapante.
- Buena resistencia a bajas temperaturas.



FUNTERA DE PROTECCIÓN



DIELÉCTRICO



ANTIDERRAPANTE



TRANSPIRABLE



CALCE ERGONÓMICO



TOP LEATHER

HECHO EN
MEXICO



FUNDICIÓN

MODELO 5027

Café



MODELO 5028

Negro



ARMADA
SAFETY FOOTWEAR

5027

Corte: Piel Crazy 100% natural
Casco: Policarbonato
Construcción: Strobel / Inyección directa
Plantilla: Poliuretano / Antifatiga
Suela / Piso: Arnedo / TPU
Ajuste: Horma EEE

5028

Corte: Piel Napa 100% natural
Casco: Policarbonato
Construcción: Strobel / Inyección directa
Plantilla: Poliuretano / Antifatiga
Suela / Piso: Arnedo / Hule
Ajuste: Horma EEE

TALLAS DISPONIBLES

22 23 24 25 26 27
28 29 30 31 32



PU TPU

- Suela para uso en ambientes secos y mojados en condiciones normales.
- Resistente a aceites y gasolina en condiciones normales.
- Ideal para pisos de cemento pulido, epóxicos, cerámicos, áreas de mantenimiento, áreas con lámina, etc.
- Anti-desgaste.
- Buena resistencia a bajas temperaturas.

PU Hule

- Suela para uso en ambientes secos y mojados en condiciones normales.
- Suela resistente a aceites y gasolina en condiciones normales.
- Buena resistencia a la abrasión.
- Ideal para pisos de cemento pulido, áreas de mantenimiento, pavimentos, etc.

Puntilla PU Armada / Antifatiga
Absorción de impacto

- 5mm en zona de impacto con endurecimiento a 5mm en punta.
- Perforaciones de transpiración.
- Iniección.
- Absorción y desabsorción de humedad.
- Lavable y moldeable.



HECHO EN MEXICO

MODELO 6112
Pull up Tabaco



Armada
ELITE SERIES



Corte: Piel Pull up 100% natural
Casco: Policarbonato
Construcción: Strobel / Inyección al corte
Plantilla: Poliuretano / Antifatiga
Suela / Piso: Arnedo / TPU
Ajuste: Horma EEE

PU TPU

- Suela para uso en ambientes secos y mojados en condiciones normales.
- Resistente a aceites y gasolinas en condiciones normales.
- Ideal para pisos de cemento pulido, epóxicos, cerámicos, áreas de mantenimiento, áreas con lámina, etc.
- Antidemante.



MODELO 5019
TÁCTICA
Negro

ARMADA
SAFETY FOOTWEAR



Corte: Piel Napa 100% natural
+ Lana Poliester

Casco: Termoplástico y/o Policarbonato
Construcción: Strobel / Inyección directa
Plantilla: Poliuretano / Antifatiga
Suela / Piso: Arnedo / PU Monodensidad
Ajuste: Horma EEE

PU MONODENSIDAD

- Suela para uso en ambientes secos y mojados en condiciones normales.
- Suela con baja resistencia a aceites y gasolinas.
- Ideal para pisos epóxicos, cemento pulido, piso cerámico, almacenes, etc.
- Excelente para jornadas laborales largas ya que reduce la fatiga estática y dinámica.





BASIC

BASIC

MODELO 175
Negro



MODELO 103
Negro



MODELO 101
Negro



ARMADA
SAFETY FOOTWEAR

Corte: Piel Napa 100% natural

Casco:

- 175 Policarbonato
- 103 Policarbonato / Acero
- 101 Acero

Construcción:

- 175 Strobel / Pegado + Cosido
- 103 / 101 Lockstitcher Pegado + Cosido

Plantilla:

- 175 Confort Ergonómica

Suela / Piso:

- 175 Titanium / PU Doble Densidad
- 103 New Armada / Hule
- 101 Estrella / Hule

Ajuste: Horna EEE

POLIURETANO

- Suela para uso en ambientes secos y mojados en condiciones bajas.
- Suela resistente a aceites y gasolina en condiciones bajas.
- Ligero y flexible.
- Ideal para pisos epóxicos, cerámicos, cemento pulido.

HULE

- Suela para uso en ambientes secos y mojados en condiciones normales.
- Suela resistente a aceites y gasolina en condiciones normales.
- Buena resistencia a la abrasión.
- Ideal para pisos de cemento pulido, áreas de mantenimiento, pavimentos, etc.

TALLAS DISPONIBLES

- 22 23 24 25 26 27
- 28 29 30 31 32

175



103



101



Plantilla: Confort

- Plantilla ergonómica
- Acojamiento en talón para mayor comodidad
- Diseño anatómico

HECHO EN
MEXICO

ICONOGRAFÍA



PUNTERA DE PROTECCIÓN

Componente reforzado ubicado en la parte frontal del calzado de seguridad, diseñado para proteger los dedos de los pies contra impactos, compresión y objetos que puedan caer o rodar sobre ellos durante las actividades laborales.



DIELÉCTRICO

Diseñado para proteger al usuario contra riesgos de descargas eléctricas. Está fabricado con materiales no conductores que aíslan eléctricamente el cuerpo del suelo, reduciendo el riesgo de electrocución en ambientes donde se trabaja con o cerca de instalaciones eléctricas.



ANTIESTÁTICO

Diseñado para disipar cargas eléctricas acumuladas en el cuerpo humano hacia el suelo, evitando descargas electrostáticas que podrían dañar equipos sensibles o provocar chispas en ambientes con riesgo de explosión o incendio.



ANTIDERRAPANTE

Diseñada con patrones y materiales especiales para brindar mayor agarre en superficies húmedas, aceitosas o irregulares.



ULTRA LIGHT

Diseñado para ofrecer protección industrial sin el peso tradicional de un zapato de seguridad convencional. Su objetivo principal es reducir la fatiga del trabajador, mejorar la movilidad y mantener el confort durante largas jornadas laborales.



RES. A ACEITES Y GASOLINAS

Resiste la degradación y el deslizamiento al entrar en contacto con aceites, gasolinas, grasas y otros hidrocarburos. Su función principal es proteger al usuario en ambientes donde estos líquidos están presentes, evitando accidentes y el deterioro prematuro del calzado.



TRANSPIRABLE

Permite el paso del vapor de humedad generado por el sudor hacia el exterior, manteniendo el interior seco y confortable, pero sin dejar entrar líquidos como agua o aceites.



CALCE ERGONÓMICO

Diseñado para adaptarse de forma natural a la anatomía del pie, favoreciendo una postura correcta, reduciendo la fatiga y previniendo molestias o lesiones durante largas jornadas de trabajo o uso prolongado.



TOP LEATHER

Soporta el desgaste por fricción, contacto con superficies rugosas y condiciones rudas de trabajo, conservando su forma y funcionalidad. Ofrece buena resistencia a agua, aceites, gasolinas y productos químicos ligeros. Permite cierto grado de ventilación, manteniendo el pie más fresco que materiales sintéticos cerrados.



TEXTIL

Mucho más liviano que el cuero o materiales sintéticos gruesos, lo que reduce el peso total del zapato y disminuye la fatiga al caminar o estar de pie largas horas. Ofrece mayor flexibilidad, adaptándose al movimiento natural del pie y aumentando el confort durante la jornada laboral.



PLANTER-FEMENINO

Diseño con horma adaptada a la morfología femenina, más estrecha en el talón y más ajustada en el empeine, para evitar espacios y mejorar el confort. Mejor soporte en arco plantar y empeine, considerando diferencias anatómicas respecto al pie masculino.



ARMADA DIABETO

Cierres ajustables (velcro) para adaptarse al pie y facilitar el cierre del calzado. Sin costuras internas o con costuras planas para evitar fricciones.

ARMADA

SAFETY FOOTWEAR



HECHO EN
MEXICO

SIGUENOS EN NUESTRAS
REDES SOCIALES



info@calzadarmada.com

(477) 781 01 84 - (477) 100 21 74 - (477) 761 00 63 - 800 ARMADAC