

TRIPLES.
PRO



CATÁLOGO
KANBAN 2025

TP- GEAR

CABALLERO-JOVEN



GRASSO
MOKA

415



ANTIDERRAPANTE



LIGERO Y
FLEXIBLE



CORTE PIEL



DIÉLECTRICO



SUELA PU



PUNTERA DE
PROTECCIÓN



CASCO DE
POLICARBONATO

TIPO: II + III

CONSTRUCCIÓN: •Strobel.

Tipo II: Puntera de Protección • Tipo III: Protección Dieléctrico

RECOMENDACIONES DE USO:

- Uso industrial y de trabajo.
- Condiciones secas, limpias y seguras.
- Para uso de administrativos y prestadores de servicio.

APTO PARA USO EN:

- Altas temperaturas.
- Bajas temperaturas.
- Superficies jabonosas.
- Antiderrapante hasta cierto grado, puede haber resbalamiento, tener cuidado.



NOM-STPS - CIATEC

TALLAS

MEX 25 - 30 • USA 7 - 12 • EUR 38 - 44
MEX 22 - 24 • USA 5 - 7 • EUR 35 - 37

CATÁLOGO
INDUSTRIAL

TRIPLES
PRO
»»

TP- GEAR

CABALLERO-JOVEN



NAPA
NEGRO

415



ANTIDERRAPANTE



LIGERO Y
FLEXIBLE



CORTE PIEL



DIÉLECTRICO



SUELA PU



PUNTERA DE
PROTECCIÓN



CASCO DE
POLICARBONATO

TIPO: II + III

CONSTRUCCIÓN: •Strobel.

Tipo II: Puntera de Protección • Tipo III: Protección Dieléctrico

RECOMENDACIONES DE USO:

- Uso industrial y de trabajo.
- Condiciones secas, limpias y seguras.
- Para uso de administrativos y prestadores de servicio.

APTO PARA USO EN:

- Altas temperaturas.
- Bajas temperaturas.
- Superficies jabonosas.
- Antiderrapante hasta cierto grado, puede haber resbalamiento, tener cuidado.



NOM-STPS - CIATEC

TALLAS

MEX 25 - 30 • USA 7 - 12 • EUR 38 - 44
MEX 22 - 24 • USA 5 - 7 • EUR 35 - 37

CATÁLOGO
INDUSTRIAL

TRIPLES
PRO
»»

TP- GEAR

CABALLERO-JOVEN



NAPA
NEGRO

416



ANTIDERRAPANTE



LIGERO Y
FLEXIBLE



CORTE PIEL



DIeléCTRICO



SUELA TPU+PU



PUNTERA DE
PROTECCIÓN



CASCO DE
POLICARBONATO



INYECCIÓN
DIRECTA

TIPO: II + III

CONSTRUCCIÓN:

• Inyección directa al corte.

Tipo II: Puntera de Protección • Tipo III: Protección Dieléctrico

RECOMENDACIONES DE USO:

- Uso industrial y de trabajo.
- Condiciones secas, limpias y seguras.
- Para uso de administrativos y prestadores de servicio.

APTO PARA USO EN:

- Altas temperaturas.
- Bajas temperaturas.
- Superficies jabonosas.
- Antiderrapante hasta cierto grado, puede haber resbalamiento, tener cuidado.



NOM-STPS - CIATEC

INYECCIÓN DIRECTA

TALLAS

MEX 25 - 30 • USA 7 - 12 • EUR 38 - 44
MEX 22 - 24 • USA 5 - 7 • EUR 35 - 37

CATÁLOGO
INDUSTRIAL

TRIPLES
PRO

TP- GEAR

CABALLERO



SINTÉTICO
NEGRO

423



ANTIDERRAPANTE



LIGERO Y
FLEXIBLE



CORTE MICROFIBRA
TRANSPIRABLE



DIELECTRICO



SUELA HULE +
PHYLON + TPU



PUNTERA DE
PROTECCION



CASCO DE
POLICARBONATO



FORRO
TEXTIL

TIPO: II + III

CONSTRUCCIÓN: • Montado.

Tipo II: Puntera de Protección • Tipo III: Protección Dieléctrico

RECOMENDACIONES DE USO:

- Uso industrial y de trabajo.
- Condiciones secas, limpias y seguras.
- Para uso de administrativos y prestadores de servicio.

APTO PARA USO EN:

- Altas temperaturas.
- Bajas temperaturas.
- Superficies jabonosas.
- Repelente al agua.
- Antiderrapante.



NOM-STPS- CIATEC

TALLAS MEX 25 - 30 • USA 7 - 12 • EUR 38 - 44

CATÁLOGO
INDUSTRIAL

TRIPLES
PRO
»»

TP- GEAR

CABALLERO-JOVEN

MICROFIBRA
NEGRO



441



ALTAMENTE
ANTIDERRAPANTE



LIGERO Y
FLEXIBLE



CORTE
MICROFIBRA



DIELECTRICO



SUELA ELASTÓMERO



PUNTERA DE
PROTECCIÓN



CASCO DE
POLICARBONATO



REPELENTE
AL AGUA

TIPO: II + III

CONSTRUCCIÓN: • Montado.

Tipo II: Puntera de Protección • Tipo III: Protección Dieléctrico

RECOMENDACIONES DE USO:

- Uso industrial y de trabajo.
- Condiciones secas, limpias y seguras.
- Para uso de administrativos y prestadores de servicio.

APTO PARA USO EN:

- Altas temperaturas.
- Bajas temperaturas.
- Superficies jabonosas.
- Antiderrapante hasta cierto grado, puede haber resbalamiento, tener cuidado.



NOM-STPS - CIATEC

TALLAS

MEX 25 - 30 • USA 7 - 12 • EUR 38 - 44
MEX 22 - 24 • USA 5 - 7 • EUR 35 - 37

CATÁLOGO
INDUSTRIAL

TRIPLES
PRO

TP- SET

CABALLERO-JOVEN



NAPA ECO
NEGRO

500



ANTIDERRAPANTE



LIGERO Y
FLEXIBLE



CORTE PIEL



DIeléCTRICO



SUELA HULE



PUNTERA DE
PROTECCIÓN



CASCO DE
POLICARBONATO



FORRO
TEXTIL

TIPO: II + III

CONSTRUCCIÓN: • Montado.

Tipo II: Puntera de Protección • Tipo III: Protección Dieléctrico

RECOMENDACIONES DE USO:

- Uso industrial y de trabajo.
- Condiciones secas, limpias y seguras.
- Para uso de administrativos y prestadores de servicio.

APTO PARA USO EN:

- Altas temperaturas.
- Bajas temperaturas.
- Superficies jabonosas.
- Antiderrapante.



NOM-STPS - CIATEC

TALLAS

MEX 25 - 32 • USA 7 - 15 • EUR 38 - 49
MEX 22 - 24 • USA 5 - 7 • EUR 35 - 37

CATÁLOGO
INDUSTRIAL

TRIPLES
PRO

TP- SET

CABALLERO-JOVEN

NAPA ECO
NEGRO



TIPO: II + III

CONSTRUCCIÓN: Strobel +
Inyección al corte.

Tipo II: Puntera de Protección • Tipo III: Protección Dieléctrico

RECOMENDACIONES DE USO:

- Uso industrial y de trabajo.
- Condiciones secas, limpias y seguras.
- Para uso de administrativos y prestadores de servicio.

APTO PARA USO EN:

- Altas temperaturas.
- Bajas temperaturas.
- Superficies jabonosas.
- Antiderrapante hasta cierto grado, puede haber resbalamiento, tener cuidado.

TALLAS

MEX 25 - 30 • USA 7 - 12 • EUR 38 - 44
MEX 22 - 24 • USA 5 - 7 • EUR 35 - 37

501



ANTIDERRAPANTE



LIGERO Y
FLEXIBLE



CORTE PIEL



DIELECTRICO



SUELA TPU + PU



PUNTERA DE
PROTECCIÓN



CASCO DE
POLICARBONATO



INYECCIÓN
DIRECTA



NOM-STPS - CIATEC

INYECCIÓN DIRECTA

CATÁLOGO
INDUSTRIAL

TRIPLES
PRO

TP- SET

CABALLERO-JOVEN

NAPA ECO
CAFÉ



501



ANTIDERRAPANTE



LIGERO Y
FLEXIBLE



CORTE PIEL



DIELÉCTRICO



SUELA TPU + PU



PUNTERA DE
PROTECCIÓN



CASCO DE
POLICARBONATO



INYECCIÓN
DIRECTA

TIPO: II + III

CONSTRUCCIÓN:

• Strobel +
Inyección
al corte.

Tipo II: Puntera de Protección • Tipo III: Protección Dieléctrico

RECOMENDACIONES DE USO:

- Uso industrial y de trabajo.
- Condiciones secas, limpias y seguras.
- Para uso de administrativos y prestadores de servicio.

APTO PARA USO EN:

- Altas temperaturas.
- Bajas temperaturas.
- Superficies jabonosas.
- Antiderrapante hasta cierto grado, puede haber resbalamiento, tener cuidado.



NOM-STPS - CIATEC

INYECCIÓN DIRECTA

TALLAS

MEX 25 - 30 • USA 7 - 12 • EUR 38 - 44
MEX 22 - 24 • USA 5 - 7 • EUR 35 - 37

CATÁLOGO
INDUSTRIAL

TRIPLES
PRO

TP- SET

CABALLERO-JOVEN

TEXTIL
GRIS



503



ANTIDERRAPANTE



LIGERO Y
FLEXIBLE



CORTE TEXTIL



DIELÉCTRICO



SUELA PU



PUNTERA DE
PROTECCIÓN



CASCO DE
POLICARBONATO



FORRO
TEXTIL

TIPO: II + III

CONSTRUCCIÓN: •Strobel.

Tipo II: Puntera de Protección • Tipo III: Protección Dieléctrico

RECOMENDACIONES DE USO:

- Uso industrial y de trabajo.
- Condiciones secas, limpias y seguras.
- Para uso de administrativos y prestadores de servicio.

APTO PARA USO EN:

- Altas temperaturas.
- Bajas temperaturas.
- Superficies jabonosas.
- Antiderrapante hasta cierto grado, puede haber resbalamiento, tener cuidado.



NOM-STPS - CIATEC

TALLAS

MEX 25 - 32 • USA 7 - 14 • EUR 38 - 46
MEX 22 - 24 • USA 5 - 7 • EUR 35 - 37

CATÁLOGO
INDUSTRIAL

TRIPLES
PRO

TP- SET

CABALLERO-JOVEN

NAPA ECO
NEGRO



504



ANTIDERRAPANTE



LIGERO Y
FLEXIBLE



CORTE PIEL



DIELÉCTRICO



SUELA TPU + PU



PUNTERA DE
PROTECCIÓN



CASCO DE
POLICARBONATO



INYECCIÓN
DIRECTA

TIPO: II + III

CONSTRUCCIÓN:

•Strobel +
Inyección
al corte.

Tipo I: Ocupacional • Tipo II: Puntera de Protección • Tipo III: Protección Dieléctrico

RECOMENDACIONES DE USO:

- Uso industrial y de trabajo.
- Condiciones secas, limpias y seguras.
- Para uso de administrativos y prestadores de servicio.

APTO PARA USO EN:

- Altas temperaturas.
- Bajas temperaturas.
- Superficies jabonosas.
- Antiderrapante hasta cierto grado, puede haber resbalamiento, tener cuidado.



NOM-STPS - CIATEC

INYECCIÓN DIRECTA

TALLAS

MEX 25 - 30 • USA 7 - 12 • EUR 38 - 44
MEX 22 - 24 • USA 5 - 7 • EUR 35 - 37

CATÁLOGO
INDUSTRIAL

TRIPLES
PRO

TP- SET

CABALLERO-JOVEN



GRASSO
MOKA

505



ANTIDERRAPANTE



LIGERO Y
FLEXIBLE



CORTE PIEL



DIELÉCTRICO



SUELA PU+PU



PUNTERA DE
PROTECCIÓN



CASCO DE
POLICARBONATO



INYECCIÓN
DIRECTA

TIPO: II + III

CONSTRUCCIÓN:

- Inyección directa al corte.

Tipo II: Puntera de Protección • Tipo III: Protección Dieléctrico

RECOMENDACIONES DE USO:

- Uso industrial y de trabajo.
- Condiciones secas, limpias y seguras.
- Para uso de administrativos y prestadores de servicio.

APTO PARA USO EN:

- Altas temperaturas.
- Bajas temperaturas.
- Superficies jabonosas.
- Antiderrapante hasta cierto grado, puede haber resbalamiento, tener cuidado.



NOM-STPS - C
CIAPEC

INYECCIÓN DIRECTA

TALLAS

MEX 25 - 30 • USA 7 - 12 • EUR 38 - 44
MEX 22 - 24 • USA 5 - 7 • EUR 35 - 37

CATÁLOGO
INDUSTRIAL

TRIPLES
PRO
»»

TP- SET

CABALLERO-JOVEN



NAPA
NEGRO

505



ANTIDERRAPANTE



LIGERO Y
FLEXIBLE



CORTE PIEL



DIELÉCTRICO



SUELA PU+PU



PUNTERA DE
PROTECCIÓN



CASCO DE
POLICARBONATO



INYECCIÓN
DIRECTA

TIPO: II + III

CONSTRUCCIÓN:

• Inyección
directa al
corte.

Tipo II: Puntera de Protección • Tipo III: Protección Dieléctrico

RECOMENDACIONES DE USO:

- Uso industrial y de trabajo.
- Condiciones secas, limpias y seguras.
- Para uso de administrativos y prestadores de servicio.

APTO PARA USO EN:

- Altas temperaturas.
- Bajas temperaturas.
- Superficies jabonosas.
- Antiderrapante hasta cierto grado, puede haber resbalamiento, tener cuidado.



NOM-STPS-

INYECCIÓN DIRECTA

TALLAS

MEX 25 - 30 • USA 7 - 12 • EUR 38 - 44
MEX 22 - 24 • USA 5 - 7 • EUR 35 - 37

CATÁLOGO
INDUSTRIAL

TRIPLES
PRO
>>>

TP- SET

CABALLERO



NAPA
NEGRO

508



CORTE VACUNO



FORRO
TEXTIL



ANTIDERRAPANTE



DIELÉCTRICO



SUELA HULE



PUNTERA DE
PROTECCIÓN



PROTECCIÓN
METATARSAL

TIPO: II + III

CONSTRUCCIÓN: • Montado.

Tipo II: Puntera de Protección • Tipo III: Protección Dieléctrico

RECOMENDACIONES DE USO:

- Uso industrial y de trabajo.
- Condiciones secas, limpias y seguras.
- Para uso de administrativos y prestadores de servicio.

APTO PARA USO EN:

- Altas temperaturas.
- Bajas temperaturas.
- Superficies jabonosas.
- Antiderrapante.



NOM-STPS - CIATEC

TALLAS MEX 25 - 32 • USA 7 - 14 • EUR 38 - 46

CATÁLOGO
INDUSTRIAL

TRIPLES
PRO

TP- SET

CABALLERO-JOVEN

NAPA
NEGRO

NUEVO
MODELO



600



ANTIDERRAPANTE



LIGERO Y
FLEXIBLE



CORTE PIEL



FORRO
TEXTIL



SUELA HULE

CONSTRUCCIÓN: •Montado.

RECOMENDACIONES DE USO:

- Uso industrial y de trabajo.
- Condiciones secas, limpias y seguras.
- Para uso de administrativos y prestadores de servicio.

APTO PARA USO EN:

- Altas temperaturas.
- Bajas temperaturas.
- Superficies jabonosas.
- Antiderrapante.

TALLAS

MEX 25 - 30 • USA 7 - 12 • EUR 38 - 44
MEX 22 - 24 • USA 5 - 7 • EUR 35 - 37

CATÁLOGO
INDUSTRIAL

TRIPLES
PRO

TP- SET

CABALLERO - JOVEN



NAPA
NEGRO

280D



ANTIDERRAPANTE



LIGERO Y
FLEXIBLE



CORTE PIEL



PUNTERA DE
PROTECCIÓN



SUELA HULE



CASCO DE
POLICARBONATO



SUELA
COSIDA
AL CORTE

TIPO: I + II

CONSTRUCCIÓN: • Montado.

Tipo I: Ocupacional • Tipo II: Puntera de Protección

RECOMENDACIONES DE USO:

- Uso industrial y de trabajo.
- Condiciones secas, limpias y seguras.
- Para uso de administrativos y prestadores de servicio.

APTO PARA USO EN:

- Altas temperaturas.
- Bajas temperaturas.
- Superficies jabonosas.
- Antiderrapante hasta cierto grado, puede haber resbalamiento, tener cuidado.



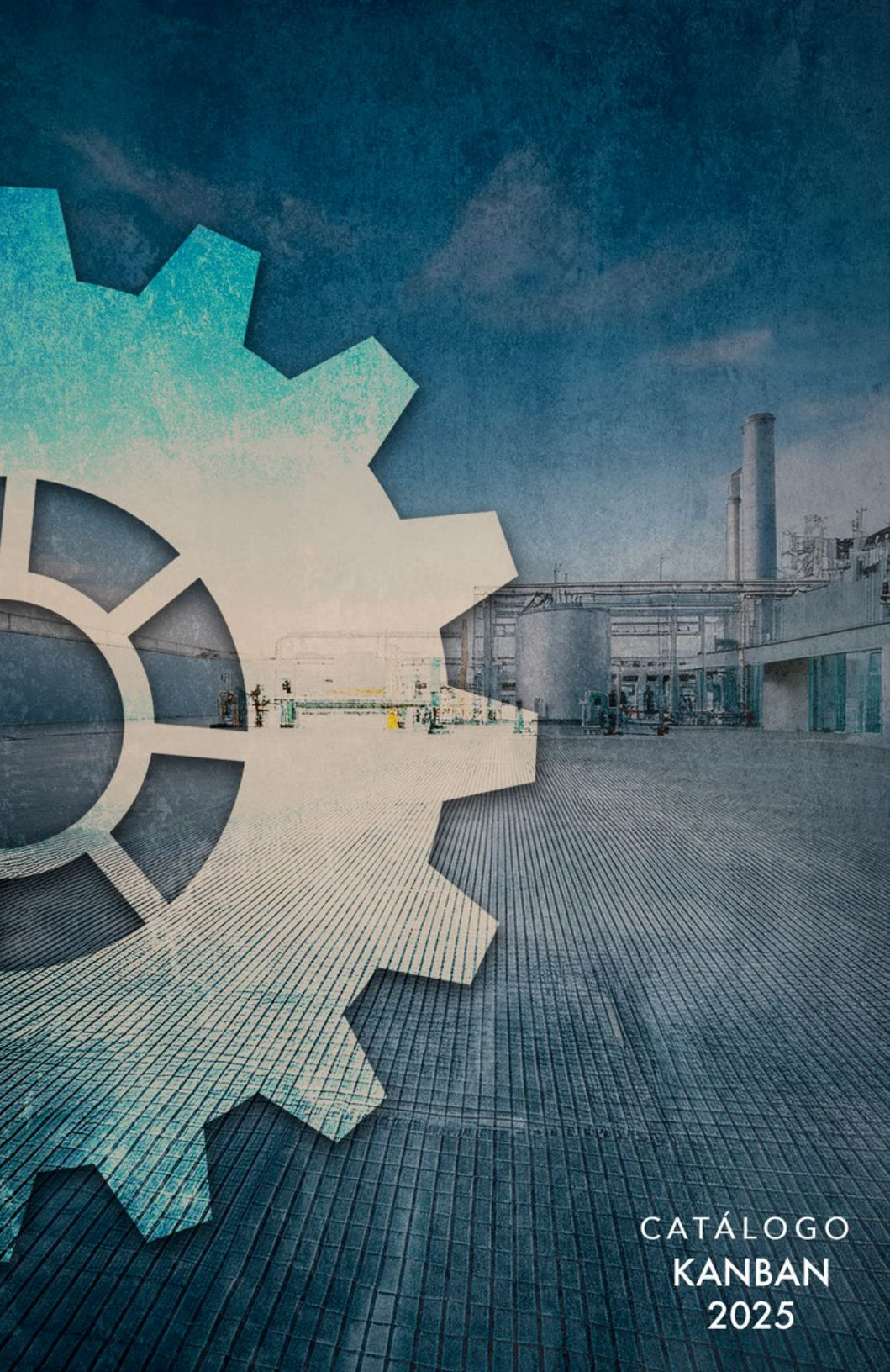
NOM-STPS-

TALLAS

MEX 25 - 32 • USA 7 - 15 • EUR 38 - 49
MEX 22 - 24 • USA 5 - 7 • EUR 35 - 37

CATÁLOGO
INDUSTRIAL

TRIPLES
PRO
»»



CATÁLOGO
KANBAN
2025